

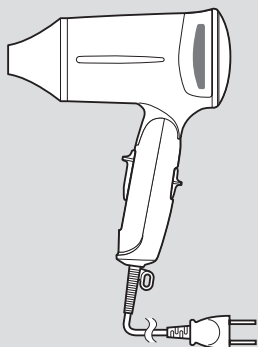
マイナスイオン ヘアードライヤー

形名：HID80

取扱説明書

保証書付き

保証書は、裏表紙に付いております。
販売店にて必ず記入を受け、大切に
保管してください。



..... 1



..... 3
..... 3



..... 4
.....



..... 6
..... 7



..... 9



安全上のご注意

⚠ 警告

⚠ 注意

⚠ 警告



off

火災・感電の恐れがあります。



5A

他の器具とコンセントを併用すると、
発火・感電の恐れがあります。

00V

火災・感電・やけどの恐れがあります。



火災・ショート・感電の恐れがあります。

火災・感電の恐れがあります。

電源コードが断線し、火災・感電・
やけどの恐れがあります。



(左図の場合は分解禁止)



(左図の場合は電源プラグを
コンセントから抜く)



火災・感電、大きな火花が発生して
やけどの恐れがあります。

感電・けが・やけどの恐れがあります。

爆発・火災の恐れがあります。

火災・やけどの
恐れがあります。



火災・感電の恐れがあります。

安全上のご注意



風と一緒にホコリなどの異物が吹き出し、けがをする恐れがあります。



ショート・感電の恐れがあります。



ショート・感電の恐れがあります。



ショート・感電の恐れがあります。



火災・感電・けがの恐れがあります。

⚠ 注意



電源プラグが傷んで、感電・ショート・発火の恐れがあります。



髪の毛が切れたり、やけど・故障の恐れがあります。

けがや故障の恐れがあります。



感電・発火・けがの恐れがあります。



感電・発火・けがの恐れがあります。

やけど・火災・故障の恐れがあります。

故障の恐れがあります。



火災の原因になります。

感電・発火・けがの恐れがあります。

連続過負荷による故障の恐れがあります。



やけどの恐れがあります。



絶縁劣化により、感電・火災の恐れがあります。



故障かな?と思ったら

		P.
		P.
		P.

			.7 m
	HID80		90g
	AC 00V 50-60Hz		
	800W		
	85		
	0		
	00x 90x 80mm		

アフターサービスについて

6

5.

テスコムお客様ご相談窓口

9 7



0120-343-122



0120-106-018

90 08

0

TEL 0 6 6 87

FAX 0 6 5 080

株式会社 **テスコム**

00

5 5 7



各部のなまえとはたらき

取り外しできます。
ヘアセット時に使
うと、髪型を整えや
すくなります。



使用中・使用直後は、
高温のためさわらない。

マイナスイオン風を
吹き出します。

風量を切り替える
ことができます。

↑ turbo
↓ normal



↑ **dry** … 温風強(800W)
set … 温風弱(約300W)
↓ **cool** … 冷風
off … 切

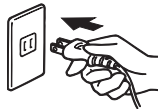
折りたためますので、収納や携帯
に便利です。

ドライヤーから発生したマイナスイオンを帯びた微細な水分子が、キューティクルを保護します。



使いかた

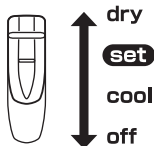
1



2

dry set cool

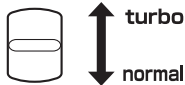
風が出て、マイナスイオンが発生します。



- 「dry」… 洗髪後のブローに適しています。
(髪が散りますので、セットに向きません。)
- 「set」… スタイリングしやすい、やさしい風なので、髪の設定に適しています。
- 「cool」… 「set」で髪を整えた後、「cool」に切り替えて冷風を10～15秒あてると、セットが長持ちします。

3

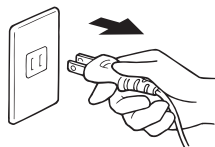
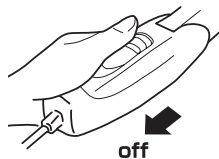
ターボスイッチで切り替える。
「turbo」にすると、風量が15%アップします。



- 髪から10cm以上離して使う。髪が傷む恐れがあります。
- 1ヶ所に温風をあてるのは、20～30秒以内にする。やけどの恐れがあります。
- 塗装がはげる恐れがあるので、ヘアカラーリング剤のついた手でさわらない。

4

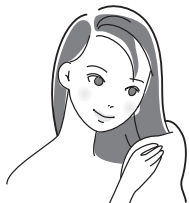
off



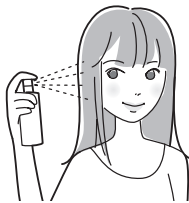
5

★ アドバイス

乾いたタオルで髪全体をよく拭いて、トリートメントローションやヘアクリームなどをつけてから使うと、髪の乾燥を防ぎ、つややかな髪を保ちます。



セットローションや蒸しタオルなどで、髪に少し湿り気を与えてから使うと、セットしやすくなります。



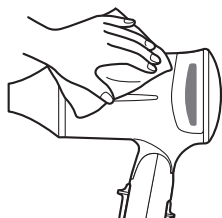


お手入れのしかた

切替スイッチを「off」にして電源プラグを抜き、冷えてからお手入れする。

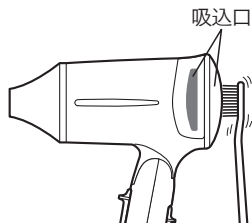
本体

■汚れが落ちにくいとき



吸込口

温風が熱くなり、髪がこげたり、やけどの恐れがあるので、吸込口はこまめに（月1回以上）お手入れする。



- 水洗いは絶対にしない。
- アルコール・ベンジン・除光液などで拭かない。

愛情点検



1 1

1....

2....

3....

4....

....

This warranty is valid only in Japan.

.....		持込修理	
	マイナスイオン ヘアードライヤー	HID80	
	1年間		年 月 日
★ お 客 様		★ 販 売 店	