

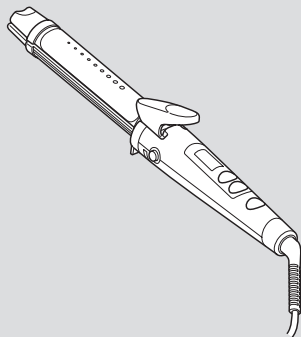
マイナスイオン スチームアイロン

形名：IPM800/810/820

取扱説明書

保証書付き

保証書は、裏表紙に付いております。
販売店にて必ず記入を受け、大切に
保管してください。



..... 1
..... 8 9



..... 2
..... 3
..... 4
..... 5
..... 6



..... 6



..... 10
..... 10



... 11
.....



安全上のご注意

⚠ 警告

⚠ 注意

⚠ 警告



火災・感電の恐れがあります。



10A
他の器具とコンセントを併用すると、
発火・感電の恐れがあります。

100V

火災・感電・やけどの恐れがあります。



火災・感電・やけどの恐れがあります。

火災・感電の恐れがあります。



(左図の場合は分解禁止)



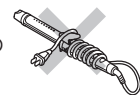
(左図の場合は電源プラグを
コンセントから抜く)



電源コードが断線し、
火災・感電・やけどの
恐れがあります。



電源コードが断線し、
火災・感電・やけどの
恐れがあります。



電源コードが断線している可能性があり、
感電・ショート・発火の恐れがあります。

P.5

顔や頭皮に高温の蒸気が当たって、
やけどの恐れがあります。

熱による変質・変色・変形の恐れが
あります。

安全上のご注意



感電・けが・やけどの恐れがあります。

爆発・火災の恐れがあります。

火災の原因になります。



絶縁劣化などにより、感電・火災・ショート
の恐れがあります。



ショート・感電の恐れがあります。



ショート・感電の恐れがあります。



火災・感電・けがの恐れがあります。

⚠ 注意



電源プラグが傷んで、感電・ショート・
発火の恐れがあります。



やけどの恐れがあります。



やけど・火災・故障の恐れがあります。

感電・発火・けがの恐れがあります。

毛髪を著しく傷めたり、断毛や皮膚
障害などを起こす恐れがあります。

連続過負荷による故障の恐れがあります。

火災の原因に
なります。



やけどの恐れがあります。

故障の恐れがあります。



やけどの恐れが
あります。



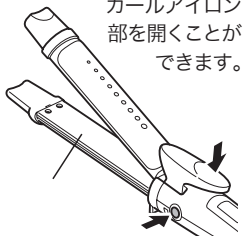
1
やけどの恐れがあります。

やけどの恐れがあります。



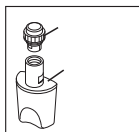
各部のなまえとはたらき

押し込むとクリップノブでカールアイロン部を開くことができます。

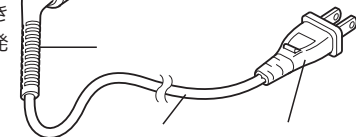


クリップとカールアイロン部を開くときに押します。

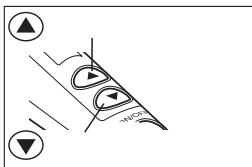
(裏側のストレートアイロン面にもあります。)



通電ランプが点灯しているときに、イオンが発生します。

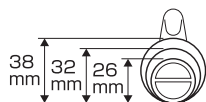


押し込むとクリップノブでクリップを開くことができます。



温度レベルは1～26の間で調節できます。

| | | | | | | |
|--|----|-----|-----|-----|-----|-----|
| | 1 | 6 | 11 | 16 | 1 | 6 |
| | 0 | 100 | 110 | 1 0 | 130 | 140 |
| | | | | | | |
| | Lo | | | | | Hi |



IPM 820 IPM 810 IPM 800

マイナスイオン吹き出し口から発生したマイナスイオンを帯びた微細な水分子が、キューティクルを保護します。

OFF

電源スイッチを入れた状態で、操作終了後、約30分経つと、自動で電源がOFFになります。

ヘアバンド キャップ

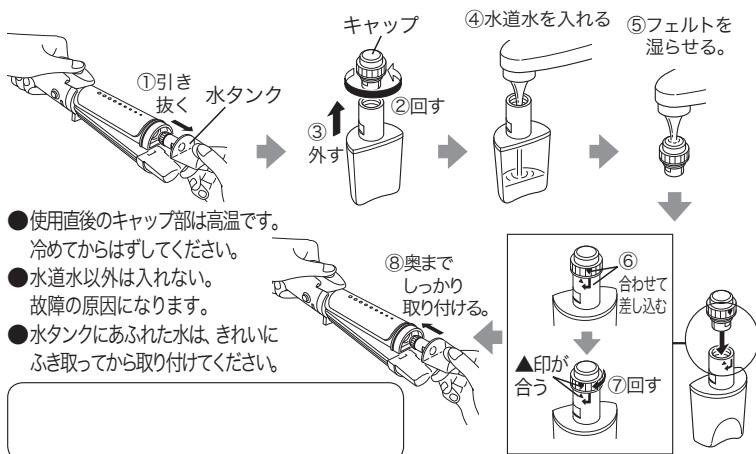




使いかた

必ずやけど防止用ヘアバンドを使用し、首筋から肩にかけてタオルなどで保護してください。

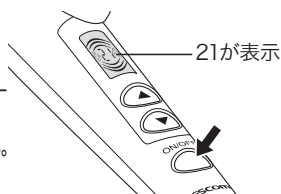
1



2

3

- 通電ランプが点灯します。
- 「ピーツ」と鳴って、温度レベル表示部にスチームが使える温度レベル21が表示されます。
- 通電中、本体を置くときは、必ずスイッチ部を上向きにしてください。側面は高温のため、マットやじゅうたんが溶ける恐れがあります。



4

- 1～26まで設定できます。
- 温度レベルは、▲を押すと上がり、▼を押すと下がります。
- 15より大きい温度レベルで使うときは、同じ所に5秒以上とどめて使わない。髪がこげる原因になります。
- スチームを使うときは温度レベルを21～26でお使いください。



5

P.3 6

IPM800は約3分、IPM810は約5分、IPM820は約 分で使える温度になります。(温度レベル21の目安)

6



7



- 使用後は、タンクの水を必ずずてる。また、長期間使わないときは、タンク内に水分が残らないよう、しっかり乾かす。汚れ・カビの恐れがあります。
- 本体に電源コードを巻きつけない。電源コードが断線する恐れがあります。
- 塗装がはげる恐れがあるので、ヘアカラーリング剤のついた手でさわらない。



アイロンを使う前の準備

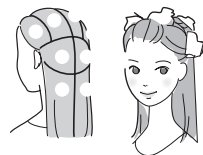
1

2

セット時間の短縮と髪の毛をダメージから保護します。

3

4



- ヘアカラーで毛染めした場合は、2～3日経ってから使う。
- ヘアマニキュアで毛染めした場合は、シャンプーで十分に洗い流し、髪を完全に乾かしてから使う。髪がぬれていると色落ちし、色素が付着してヘアアイロンを傷めることがあります。
- 縮毛矯正をかけた髪の場合は、髪を傷めることがあるので、使わない。
- 家庭用ストレートパーマ剤や還元剤入りパーマ液・クセ伸ばし剤(「チオグリコール酸アンモニウム」・「システイン」の成分表示のあるもの)とは併用しない。還元剤でキューティクルを傷めることがあります。

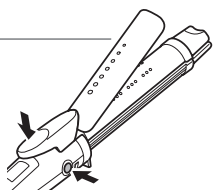


髪の巻きかた(カール)

1

6

1



2 3cm

1回に巻く量は、カール用アイロンからはみ出さないようにします。

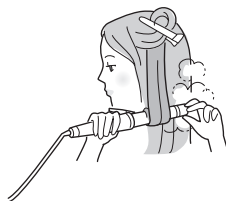


3

3

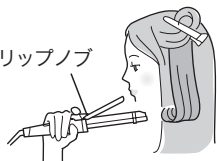
5

髪質などに合わせて、くせづけ時間を調整してください。
スチームは見えない場合があり、不用意に肌や手を近づけないでください。
やけどの恐れがあります。



4

クリップノブ



5

- 前髪カールは、スチームを出さない。やけどの恐れがあります。
- 顔、首筋、頭皮に蒸気が当たらないように充分注意し、水タンクを押す。
- かつらや付け毛には使わない。熱による変質・変色・変形の恐れがあります。
- 長い時間、同じ所に使わない。髪を傷める原因になります。
- ぬれた髪には使わない。うまくカールがつかない原因になります。

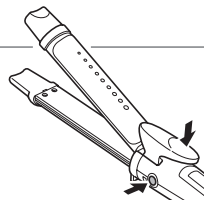


髪の伸ばしかた(ストレート)

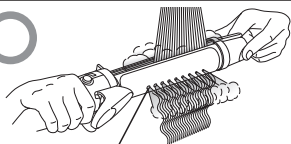
1

6

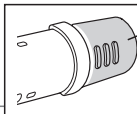
1



2 5 6cm



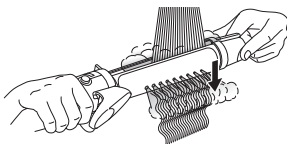
スチーム吹き出し口を必ず外側にする
(高温の蒸気が出る)



この部分以外には
触れない。
やけどのおそれ
があります。

3

3



4

1

- 髪が引っかかったときは、髪をさみ直し、やり直します。
- 髪のクセの程度に合わせて、数回くり返します。

5



- スチーム吹き出し口を内側にして使わない。顔や頭皮に蒸気が当たって、やけどの恐れがあります。
- かつらや付け毛には使わない。熱による変質・変色・変形の恐れがあります。
- 同じ所に5秒以上続けて使わない。髪を傷める原因になります。
- ぬれた髪には使わない。うまくストレートにならない原因になります。
- ひどく傷んだ髪には使わない。
- このヘアアイロンは、クセ毛を一時的に伸ばすものです。縮毛に対する効果はありません。



ヘアアレンジのしかた

セブ風MIX巻き

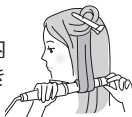
■バック

前（顔側）へ向かって内巻きにする。



■サイド

えり足は外巻き、耳上は内巻きに、顔まわりを外巻きにすると華やかに。



仕上げ

手ぐしで先をさいて、無造作な質感に仕上げます。



ふんわりモテ巻き

■バック

内巻きと外巻きを交互に繰り返す。



■サイド

耳前、後を内巻きに、こめかみ、前髪を外巻きで半回転に。



仕上げ

ワックスをつけてラフで空気感のあるシルエットをつくります。

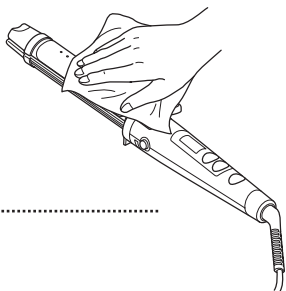


お手入れのしかた

電源スイッチを長押し(約2秒)して切り電源プラグを抜き、冷えてからお手入れする。

■汚れが落ちにくいとき

- 水洗いは絶対にしない。
- アルコール・ベンジン・除光液などで拭かない。





故障かな?と思ったら

| | | |
|--|-----|------|
| | | |
| | | |
| | () | |
| | | P.1 |
| | | P. |
| | | P.11 |
| | | |
| | | |
| | | |
| | | |
| | | |
| | | |

| | | | | |
|--|---|--|----|---|
| | | | 30 | 140 |
| | IPM 00/ 10/ 0 | | | |
| | AC100V 50-60Hz | | | 1. m |
| | IPM 00 W IPM 10 W IPM 0 W | | | IPM 00 .6ml IPM 10 5.0ml IPM 0 5.3ml |
| | IPM 00 g IPM 10 g IPM 0 g | | | IPM 00 6mm IPM 10 3 mm IPM 0 3 mm |
| | IPM 00 65x 40x 3 5mm IPM 10 67x 40x 3 6mm IPM 0 75x 4 x 3 mm | | | |

アフターサービスについて

1.

.

3.

6

4.

5.

テスコムお客様ご相談窓口

17



0120-343-122



0120-106-018

3 0 0 1

4 1 0

TEL 0 63 6 407

FAX 0 63 5 0 0

株式会社 **テスコム**

141 0031

5 5

愛情点検



1....

2....

3....

4....

5....

This warranty is valid only in Japan.

| | | | |
|------------------|------------------|------------------|-------|
| | | 持込修理 | |
| | マイナスイオン スチームアイロン | IPM800/810/820 | |
| | 1年間 | | 年 月 日 |
| ★ お 客 様 | | ★ 販 売 店 | |

株式会社 **テスコム**
www.tescom-japan.co.jp

5 5
4 1 20