

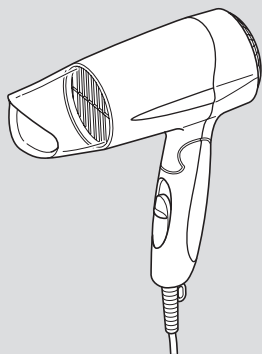
マイナスイオン ヘアードライヤー

形名：TID200

取扱説明書

保証書付き

保証書は、裏表紙に付いております。
販売店にて必ず記入を受け、大切に
保管してください。



..... 1 2



..... 3
..... 3



..... 4
.....



..... 6
..... 7 8



..... 9



⚠ 警告

⚠ 注意

⚠ 警告



off

火災・感電の恐れがあります。



5A

他の器具とコンセントを併用すると、
発火・感電の恐れがあります。

00V

火災・感電・やけどの恐れがあります。



火災・ショート・感電の恐れがあります。

火災・感電の恐れがあります。

電源コードが断線し、火災・感電・
やけどの恐れがあります。



(左図の場合は分解禁止)



(左図の場合は電源プラグを
コンセントから抜く)



電源コードが断線すると、大きなス
パークが発生して、やけど・感電の
恐れがあります。

感電・発火・けがの恐れがあります。

感電・発火・けがの恐れがあります。

感電・けが・やけどの恐れがあります。



爆発・火災の恐れがあります。

火災・やけどの
恐れがあります。



火災・感電の恐れがあります。

風と一緒にホコリなどの異物が吹き
出し、けがをする恐れがあります。

発火・やけどの恐れがあります。

連続過負荷による故障の恐れがあります。



絶縁劣化などにより、感電・火災・
ショート of の恐れがあります。



ショート・感電の恐れがあります。



ショート・感電の恐れがあります。



火災・感電・けがの恐れがあります。

⚠ 注意



電源プラグが傷んで、感電・ショート・
発火の恐れがあります。



髪の毛が切れたり、やけど・故障の
恐れがあります。

けがや故障の恐れがあります。



やけど・火災・故障の恐れがあります。

熱による変質・変形の恐れがあります。

指をはさみ、けがをする恐れがあります。

故障の恐れがあります。

火災の原因になります。

感電・発火・けがの恐れがあります。



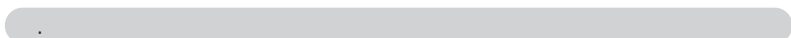
やけどの恐れが
あります。





| | | |
|--|--|----|
| | | |
| | | P. |
| | | P. |
| | | P. |
| | | |
| | | |

| | | | |
|--|----------------|------|-----|
| | | | .7m |
| | TID 00 | | 0g |
| | AC 00V 50-60Hz | | |
| | 00W | | |
| | 0 | | |
| | 0 | | |
| | 89x 77x | 75mm | |



6



5.

9 7



0120-343-122



0120-106-018

90 08

0

TEL 0 6 6 870

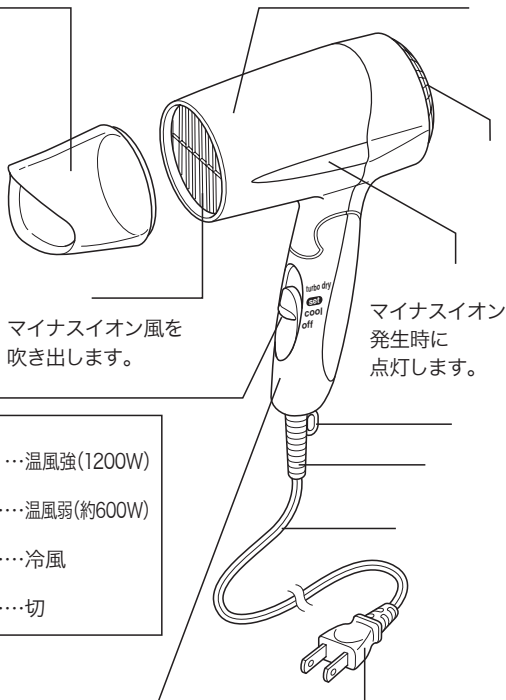
FAX 0 6 5 0808



取り外しできます。
ヘアセット時に使
うと、髪型を整えや
すくなります。



使用中・使用直後は、
高温のためさわらない。



マイナスイオン風を
吹き出します。

マイナスイオン
発生時に
点灯します。

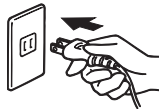
- | | |
|-----------|-----------------|
| turbo dry | …温風強(1200W) |
| set | ……………温風弱(約600W) |
| cool | ……………冷風 |
| off | ……………切 |

折りたためますので、
収納や携帯に便利です。

ドライヤーから発生したマイナスイオンを帯びた微細な水分子が、キューティクルを保護します。



1



2

turbo dry set

cool

風が出て、マイナスイオンが発生します。

「turbo dry」 … 洗髪後のブローに適しています。
(髪が散りますので、セットに向きません)

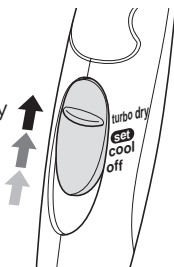
「set」 …… スタイリングしやすい、やさしい
風なので、髪の設定に適しています。

「cool」 …… 「set」で髪を整えた後、「cool」に
切り替えて冷風を10～15秒あ
てると、セットが長持ちします。

turbo dry

set

cool



3

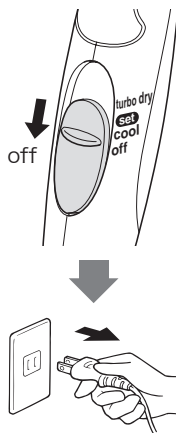


- 髪から10cm以上離して使う。髪が傷む恐れがあります。
- 1ヶ所に温風をあてるのは、20～30秒以内にする。やけどの恐れがあります。
- 塗装がはげる恐れがあるので、ヘアカラーリング剤のついた手でさわらない。



4

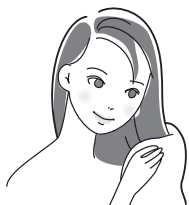
off



5

★ アドバイス

乾いたタオルで髪全体をよく拭いて、トリートメントローションやヘアクリームなどをつけてから使うと、髪の乾燥を防ぎ、つややかな髪を保ちます。

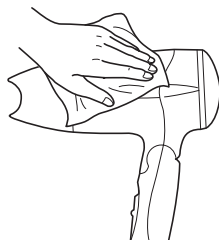


セットローションや蒸しタオルなどで、髪に少し湿り気を与えてから使うと、セットしやすくなります。

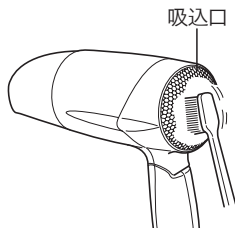




切替スイッチを「off」にして電源プラグを抜き、冷えてからお手入れする。



温風が熱くなり、髪がこげたり、やけどの恐れがあるので、吸込口はこまめに（月1回以上）お手入れする。



- 水洗いは絶対にしない。
- アルコール・ベンジン・除光液などで拭かない。

愛情点検



1 1

1....

2....

3....

4....

....

This warranty is valid only in Japan.

| | | | | | |
|-------|----------|---------------|---|-------------|---|
| | | | | 持込修理 | |
| | | TID200 | | | |
| | 1 | | 年 | 月 | 日 |
| | | | | | |