

マイナスイオン  
ヘアードライヤー

形名：TID300

## 取扱説明書

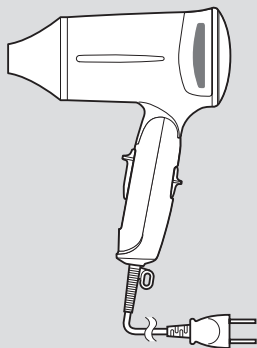
## 保証書付き

保証書は、裏表紙に付いております。  
販売店にて必ず記入を受け、大切に  
保管してください。

お買い上げありがとうございます。  
ました。

ご使用になる前に、この取扱  
説明書を必ずお読みいた  
だき、正しくご使用ください。

お読みになった後は、お使い  
になる方がいつでも見られ  
るところに必ず保管してくだ  
さい。



## もくじ



安全上のご注意 …………… 1・2

故障かな?と思ったら ……… 3  
仕様…………… 3アフターサービスについて…… 4  
保証書…………… 5各部のなまえとはたらき …… 6  
使いかた …………… 7・8

お手入れのしかた …………… 9



# 安全上のご注意

- ご使用前に、この「安全上のご注意」をよくお読みの上、正しくお使いください。
- ここに示した注意事項は、製品を正しく安全にお使いいただき、お使いになる人や他の人々への危害や財産の損害を未然に防ぐためのものです。必ずお守りください。
- 注意事項は次のように区分しています。

## 警告

誤った扱いをすると、死亡または重傷を負う可能性が想定される内容を示します。

## 注意

誤った扱いをすると、人が傷害を負う可能性や物的損害のみの発生が想定される内容を示します。

## 警告



電源プラグを抜く

使用後は必ず切替スイッチを「off」にし、電源プラグをコンセントから抜く。

火災・感電の恐れがあります。



必ず守る

定格電流15A(1500W)以上のコンセントを単独で使う。

他の器具とコンセントを併用すると、発火・感電の恐れがあります。

必ず交流100Vで使う。(日本国内専用)  
火災・感電・やけどの恐れがあります。



禁止

コンセントの差し込みがゆるいときは使わない。

火災・ショート・感電の恐れがあります。

電源コードを傷つけない。(無理に曲げない・ねじらない・引っ張らない・重いものをのせない・熱いものに近付けない・束ねない・挟み込まない・加工しない)  
火災・感電の恐れがあります。

本体に電源コードを巻きつけない。

電源コードが断線し、火災・感電・やけどの恐れがあります。



## 絵表示の例



記号は、「してはいけないこと」の内容をお知らせするものです。



(左図の場合は分解禁止)



記号は、「しなければならないこと(強制)」の内容をお知らせするものです。



(左図の場合は電源プラグをコンセントから抜く)



禁止

長期間の使用や誤使用により、電源コードが断線する恐れがあるため、次の状態が確認されたときは使わない。

- ・風が出たり出なかったりするとき。
- ・電源コードがねじれて戻らなくなったとき。



- ・電源コード・電源プラグの根元部分が変形・傷んでいるとき。



電源コードが断線すると、大きなスパークが発生して、やけど・感電の恐れがあります。

本体内部が真っ赤になったり、煙が出るときは使わない。

感電・発火・けがの恐れがあります。

本体の中で異物が動く音がするときは使わない。

感電・発火・けがの恐れがあります。

子供だけで使わせない。

乳幼児に使わない。

幼児の手の届く所で使わない。

幼児の手の届く場所に保管しない。

感電・けが・やけどの恐れがあります。

## 安全上のご注意



禁止

引火性のもの（ガソリン・ベンジン・シンナー・ガスなど）の近くで使わない。  
爆発・火災の恐れがあります。

吸込口・吹出口をふさがない。  
火災・やけどの  
恐れがあります。



吸込口・吹出口から、ヘアピン・異物  
などを入れない。  
火災・感電の恐れがあります。

使用中に吹出口をのそき込まない。  
風と一緒にホコリなどの異物が吹き  
出し、けがをする恐れがあります。

ヘアードライヤーとスプレー式整髪  
剤を同時に使わない。  
発火・やけどの恐れがあります。

業務用として使わない。また、不特定  
多数の人が使う場所に置かない。  
連続過負荷による故障の恐れがあります。



水場禁止

浴室や湿気の多い所で使わない。  
保管しない。  
絶縁劣化などにより、感電・火災・  
ショート・感電の恐れがあります。



水ぬれ禁止

水につけない。水をかけない。  
ショート・感電の恐れがあります。



ぬれ手禁止

ぬれた手で使わない。  
ショート・感電の恐れがあります。



分解禁止

改造はしない。修理技術者以外の人は、  
分解・修理しない。  
火災・感電・けがの恐れがあります。

## ⚠ 注意



電源プラグ  
を抜く

コンセントから電源プラグを抜くときは、  
電源プラグを持って抜く。  
電源プラグが傷んで、感電・ショート・  
発火の恐れがあります。



必ず守る

使用中、髪の毛が吸込口に吸い込ま  
れないようにする。  
髪の毛が切れたり、やけど・故障の  
恐れがあります。

グリップを折りたたんだり開くときは、ゆっ  
くり行い、指などはさまないように注意す  
る。  
けがや故障の恐れがあります。



禁止

毛髪乾燥・整髪以外の用途やペット  
には使わない。  
やけど・火災・故障の恐れがあります。

かつらやつけ毛（エクステンション）  
には使わない。  
熱による変質・変形の恐れがあります。

グリップを折りたたむときは、ターボ  
スイッチに指をかけない。  
指をはさみ、けがをする恐れがあります。

スイッチは必要以上に早く動かさない。  
また、不完全な位置で使わない。  
故障の恐れが  
あります。



切替スイッチを入れたまま放置しない。  
布団・紙など燃えやすいものの上に置かない。  
火災の原因になります。

落としたり、ぶつけたりしない。  
感電・発火・けがの恐れがあります。



接触禁止

使用中・使用直後の吹出口（フード）  
は、高温のためさわらない。  
やけどの恐れが  
あります。





# 故障かな?と思ったら

こんなときは		こう処置してください
温風になったり、冷風になったりする。	吸込口にホコリや髪が付着している。	ホコリや髪をブラシなどで取り除く。それでも直らないときは、すぐに使用を中止し、「お客様ご相談窓口」にご相談ください。(→P.4)
吹出口から火花が見える。 (火花は安全装置の動作によるものです。)	吸込口をふさいでいる。	
本体や温風が異常に熱い。	安全装置が正常に動作していない。	ふさがないように使う。それでも直らないときは、すぐに使用を中止し、「お客様ご相談窓口」にご相談ください。(→P.4)
風が出ない。	電源コードが断線している。	
風が出たり、出なかったりする。	電源コードが断線しかけている。	すぐに使用を中止し、「お客様ご相談窓口」にご相談ください。(→P.4)
電源コード・電源プラグの根本部分が変形・傷んでいる。		
電源コードがねじれて戻らなくなった。		
電源プラグが異常に熱い。	コンセントの差し込みがゆるい。	コンセントに原因がある場合があります。最寄りの電器店にご相談ください。
マイナスイオンの効果が感じられない。	以下の人には効果が現れにくいことがあります。 縮毛の人・髪のカセが強い人・髪が細く軟らかい人・髪が短い人・縮毛矯正をかけて間もない人・もともと髪質がしっとりしている人	

仕様	品名	マイナスイオン ヘアードライヤー	電源コード長さ	1.8 m
	形名	TID300	重量	390g (フード別)
	電源	AC100V 50/60Hz	付属品	フード
	消費電力	1200W	安全装置	温度過昇防止装置 (サーモスタット・温度ヒューズ)
	温風温度	110°C (周囲温度30°Cの場合)		
	寸法	高さ200×幅190×奥行80mm (フード付き)		

# アフターサービスについて

## 1.保証書について——保証期間はご購入日より1年間です。

この取扱説明書には裏面に商品の保証書が付いています。保証書はご購入販売店で「販売店名・ご購入日」などの記入をご確認の上、内容をよくお読みの後、大切に保管してください。

## 2.修理を依頼される時

- 保証期間中は商品に保証書を添えてご購入販売店にご持参ください。保証書の記載内容にそって修理いたします。
- 保証期間が過ぎているときはご購入販売店にご相談ください。修理により使用できる場合は、お客様のご要望により有料修理いたします。

## 3.補修用性能部品の保有期間

当社では、この商品の補修用性能部品(商品の機能を維持するために必要な部品)の保有期間は製造打ち切り後6年としております。

## 4.ご使用中にふだんと変わった状態になったとき

ただちにご使用中を中止し、ご購入販売店に点検・修理をご依頼ください。お客様ご自身の分解修理は危険です。(修理には特殊な技術が必要です)

## 5.アフターサービスについてご不明の点があるとき

ご購入販売店にお問い合わせください。

- ご転居により、ご購入販売店のアフターサービスを受けられなくなる場合は、事前に販売店にご相談ください。
- ご贈答品などで、ご購入販売店のアフターサービスを受けられない場合は、下記の「お客様ご相談窓口」にお問い合わせください。

## テスコムお客様ご相談窓口

受付時間:平日 9時~17時

- 部品・修理についてのお問い合わせ



**0120-343-122**

- 商品・お取り扱い・その他のお問い合わせ



**0120-106-018**

〒390-0821 長野県松本市筑摩4-1-20

TEL 0263-26-4870

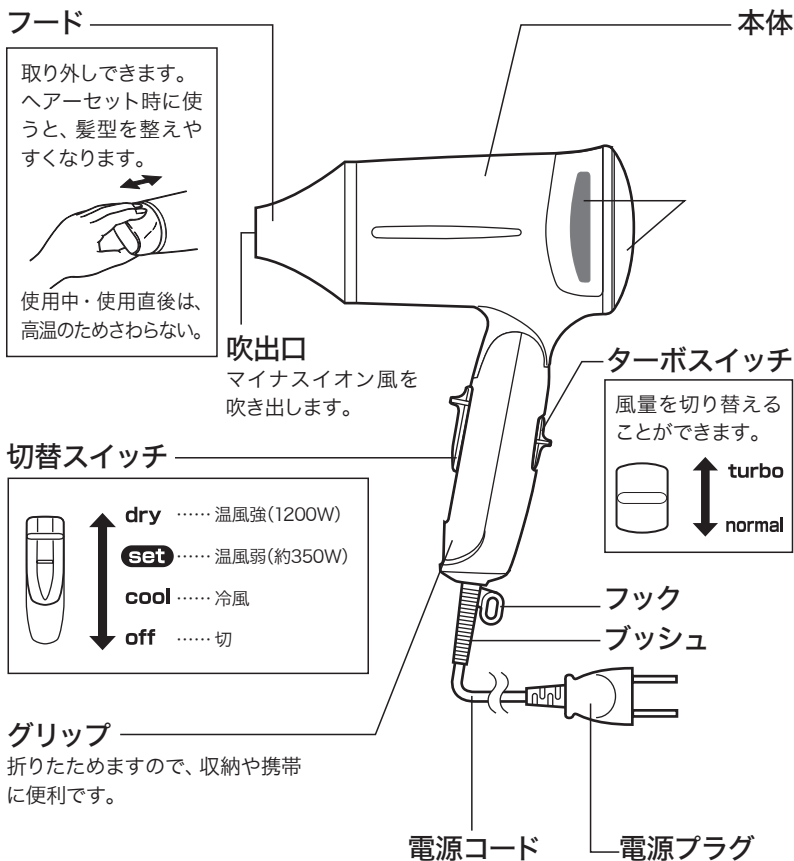
FAX 0263-25-0808

株式会社 **テスコム**

〒141-0031 東京都品川区西五反田5-5-7



# 各部のなまえとはたらき



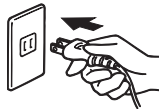
## ■マイナスイオンの毛髪へのはたらき

ドライヤーから発生したマイナスイオンを帯びた微細な水分子が、キューティクルを保護します。



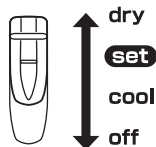
# 使いかた

1 電源プラグをコンセントに差し込む。



2 切替スイッチを「dry」「set」「cool」のいずれかにする。

風が出て、マイナスイオンが発生します。



## ■適した使いかた

「dry」… 洗髪後のブローに適しています。

(髪が散りますので、セットに向きません。)

「set」… スタイリングしやすい、やさしい風なので、髪の設定に適しています。

「cool」… 「set」で髪を整えた後、「cool」に切り替えて冷風を10～15秒あてると、セットが長持ちします。

3 髪に風をあてる。

## ■風量の変えかた

ターボスイッチで切り替える。

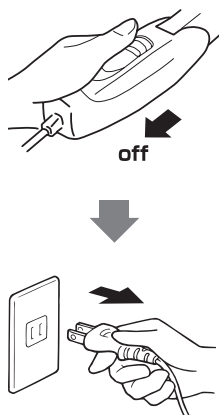
「turbo」にすると、風量が15%アップします。



## ご注意

- 髪から10cm以上離して使う。髪が傷む恐れがあります。
- 1ヶ所に温風をあてるのは、20～30秒以内にする。やけどの恐れがあります。
- 塗装がはげる恐れがあるので、ヘアカラーリング剤のついた手でさわらない。

- 4 使用後は、  
切替スイッチを「off」にし、  
電源プラグをコンセント  
から抜く。

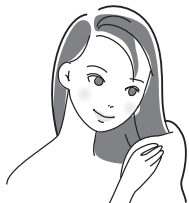


- 5 完全に冷えてから、湿気の少ない所で  
保管する。

### ★ アドバイス

#### 洗髪後のブロー

乾いたタオルで髪全体をよく拭いて、トリートメントローションやヘアクリームなどをつけてから使うと、髪の乾燥を防ぎ、つややかな髪を保ちます。



#### 乾いているときのセット

セットローションや蒸しタオルなどで、髪に少し湿り気を与えてから使うと、セットしやすくなります。





# お手入れのしかた

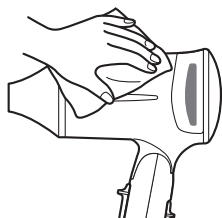
切替スイッチを「off」にして電源プラグを抜き、冷えてからお手入れする。

## 本体

乾いたやわらかい布で汚れを拭き取る。

### ■汚れが落ちにくいとき

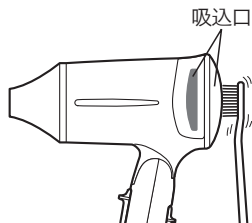
「石ケン水」または「水で薄めた中性洗剤」に浸したやわらかい布をよく絞って拭き取る。



## 吸込口

ホコリや髪の毛などを、やわらかい歯ブラシなどで取り除く(吸込口は3ヶ所あります)。

温風が熱くなり、髪がこげたり、やけどの恐れがあるので、吸込口はこまめに(月1回以上)お手入れする。



## ご注意

- 水洗いは絶対にしない。
- アルコール・ベンジン・除光液などで拭かない。

愛情点検



『長年ご使用のヘアードライヤーの点検を！』

- 吸込口は、1ヶ月に1度はお手入れしてください。
- ご使用前に必ず電源コードに傷などがなくお確かめください。

〈無料修理規定〉

お買い上げ日から保証期間中に、取扱説明書、本体ラベルなどの注意書に従った正常な使用状態で故障した場合には、本書記載内容に基づき、お買い上げ販売店が無料修理いたしますので商品と本保証書をご持参ご提示の上、お買い上げ販売店にご依頼ください。

1. 保証期間内でも次のような場合には有料修理となります。
  - ①使用上の誤り、改造や不当な修理による故障または損傷。
  - ②お買い上げ後の落下、引っ越し、輸送などによる故障または損傷。
  - ③火災、地震、水害、落雷などの天災ならびに公害や異常電圧などの外部要因による故障または損傷。
  - ④業務用としての使用、車両、船舶への搭載など一般家庭用以外に使用された場合の故障または損傷。
  - ⑤本書の提示がない場合。
  - ⑥本書にお買い上げ日、お客様名、販売店名の記入のない場合あるいは字句を書き換えられた場合。
2. ご転居の場合は事前にお買い上げ販売店にご相談ください。
3. ご贈答品などで本書に記入してあるお買い上げ販売店に修理を依頼されることができない場合は、「お客様ご相談窓口」にお問い合わせください。
4. 本書は日本国内においてのみ有効です。(This warranty is valid only in Japan.)
5. 本書は再発行いたしませんので紛失しないよう大切に保管してください。

●修理メモ

- この保証書は本書に明示した期間、条件のもとにおいて無料修理をお約束するものです。従ってこの保証書によってお客様の法律上の権利を制限するものではありませんので、保証期間経過後の修理などについてご不明の場合は、お買い上げ販売店または「お客様ご相談窓口」にお問い合わせください。
- 保証期間経過後の修理、補修用性能部品の保有期間について詳しくは「アフターサービスについて」の項をご覧ください。
- 当製品の保証書にご記入いただいた、お客様の個人情報は、修理・交換品の発送のみに使用し、それ以外の目的で使用したり、第三者に提供する事は一切ございません。

保証書

持込修理

品名	マイナスイオン ヘアードライヤー	形名	TID300	保証対象	本体
保証期間	お買い上げ年月日より <b>1年間</b>		★お買い上げ年月日	年 月 日	
★お客様様	ご芳名		住所・店名		
	ご住所(〒 )		★販売店		
	お電話		電話		

株式会社 テスコム  
www.tescom-japan.co.jp

本社/東京都品川区西五反田5-5-7  
工場/長野県松本市筑摩4-1-20