

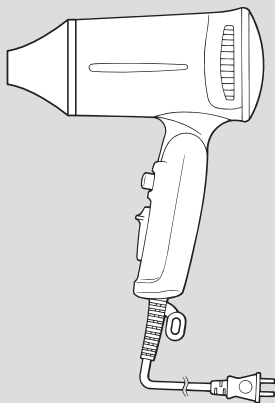
# ヘアードライヤー

形名：TU513

## 取扱説明書

### 保証書付き

保証書は、裏表紙に付いております。  
販売店にて必ず記入を受け、大切に  
保管してください。



..... 1 2



..... 3  
..... 3



..... 4  
.....



..... 6  
..... 7 8



..... 9



⚠ 警告

⚠ 注意

⚠ 警告



off

火災・感電の恐れがあります。



5A

他の器具とコンセントを併用すると、  
発火・感電の恐れがあります。

00V

火災・感電・やけどの恐れがあります。



火災・ショート・感電の恐れがあります。

火災・感電の恐れがあります。

電源コードが断線し、火災・感電・  
やけどの恐れがあります。



(左図の場合は分解禁止)



(左図の場合は電源プラグを  
コンセントから抜く)



電源コードが断線すると、大きなス  
パークが発生して、やけど・感電の  
恐れがあります。

感電・発火・けがの恐れがあります。

感電・発火・けがの恐れがあります。

感電・けが・やけどの恐れがあります。



爆発・火災の恐れがあります。

火災・やけどの  
恐れがあります。



火災・感電の恐れがあります。



風と一緒にホコリなどの異物が吹き  
出し、けがをする恐れがあります。

発火・やけどの恐れがあります。

連続過負荷による故障の恐れがあります。



絶縁劣化などにより、感電・火災・  
ショート of の恐れがあります。



ショート・感電の恐れがあります。



ショート・感電の恐れがあります。



火災・感電・けがの恐れがあります。

## ⚠ 注意



電源プラグが傷んで、感電・ショート・  
発火の恐れがあります。



髪の毛が切れたり、やけど・故障の  
恐れがあります。

けがや故障の恐れがあります。



やけど・火災・故障の恐れがあります。

指をはさみ、けがをする恐れがあり  
ます。

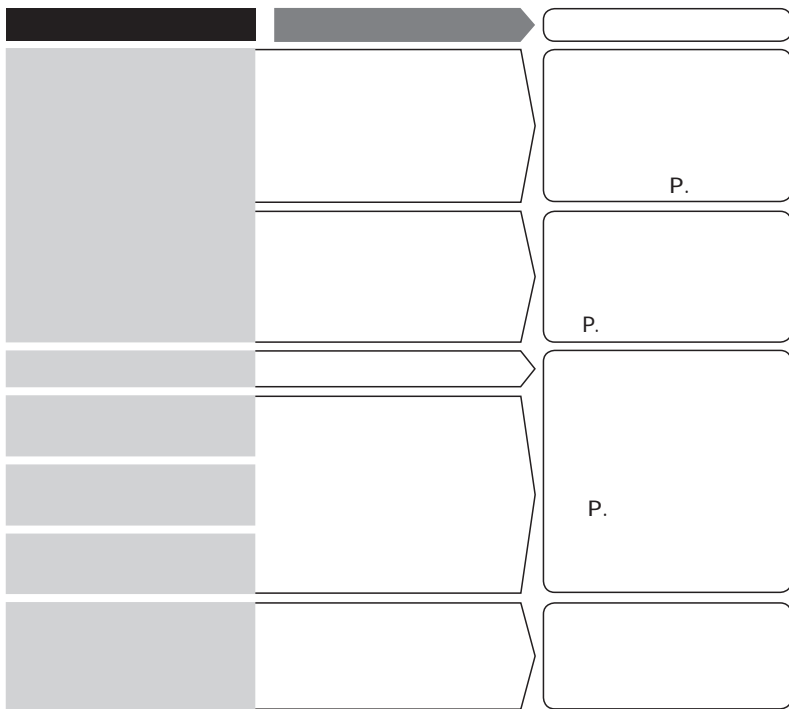
故障の恐れがあります。

火災の原因になります。

感電・発火・けがの恐れがあります。



やけどの恐れがあります。



			.8m
	TU5		00g
	AC 00V 50/60Hz		
	OOW		
	O dry-turbo off		
	O		
	00x	90x	80mm





風を吹き出します。

取り外しできます。  
ヘアセット時に使うと、  
髪型を整えやすくな  
ります。



使用中・使用直後は、  
高温のためさわらない。

押すと風量がアップします。  
もう一度押すと戻ります。



**dry** ..... 温風強(1200W)

**set** ..... 温風弱(約600W)

**cool** ..... 冷風

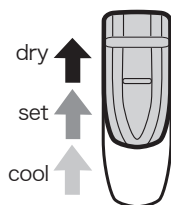
**off** ..... 切

折りたためます  
ので、収納や携  
帯に便利です。

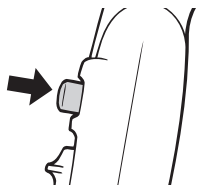


## dry set cool

- 「dry」… 洗髪後のブローに適しています（髪が散りますので、セットに向きません）。
- 「set」… スタイリングしやすい、やさしい風なので、髪の設定に適しています。
- 「cool」… 「set」で髪を整えた後、「cool」に切り替えて冷風を10～15秒あてると、セットが長持ちします。



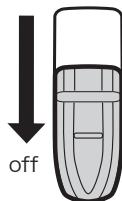
ターボスイッチを押す。  
もう一度押すと戻ります。  
（ターボのon/offが  
切り替えできます。）



- 髪から10cm以上離して使う。髪が傷む恐れがあります。
- 1ヶ所に温風をあてるのは、20～30秒以内にする。やけどの恐れがあります。



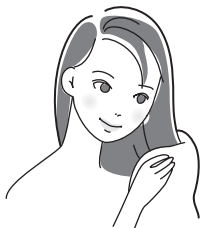
off



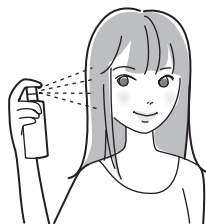
5

## ★ アドバイス

乾いたタオルで髪全体をよく拭いて、トリートメントローションやヘアクリームなどをつけてから使うと、髪の乾燥を防ぎ、つややかな髪を保ちます。

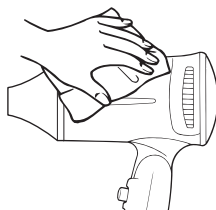


セットローションや蒸しタオルなどで、髪に少し湿り気を与えてから使うと、セットしやすくなります。

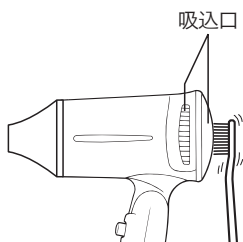




切替スイッチを「off」にして電源プラグを抜き、冷えてからお手入れする。



温風が熱くなり、髪がこげたり、やけどの恐れがあるので、吸込口はこまめに（月1回以上）お手入れする。



- 水洗いは絶対にしない。
- アルコール・ベンジン・除光液などで拭かない。

愛情点検



1 1

1....

2....

3....

4....

....

This warranty is valid only in Japan.

.....				<b>持込修理</b>	
		<b>TU513</b>			
	<b>1</b>		年 月 日		