

前髪用カーラーの使いかた

カーラーの適温マークの色が、赤→白に変わると使えます。

1

くしなどで、髪の流れを整える。

※洗髪後は、適度に髪を乾かしてから使ってください。

2

前髪をとり、根元にカーラーをあてる。



3

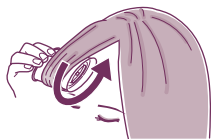
カーラーを内巻きに回転させながら、毛先に向けて滑らせる。



4

毛先が折れないようにカーラーに巻きつける。

(巻き時間の目安は5分です)



カーラーを更に半回転させるとしっかり止まります。

5

カーラーを外すときは、額から少し離して、巻いたときと同じ方向に回転させながらゆっくり外す。

