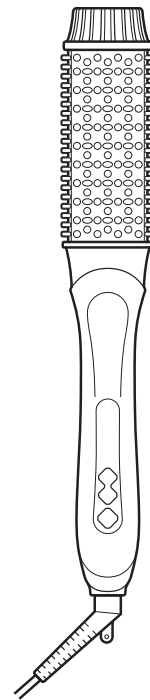


Pengering Rambut Panas

NACH5

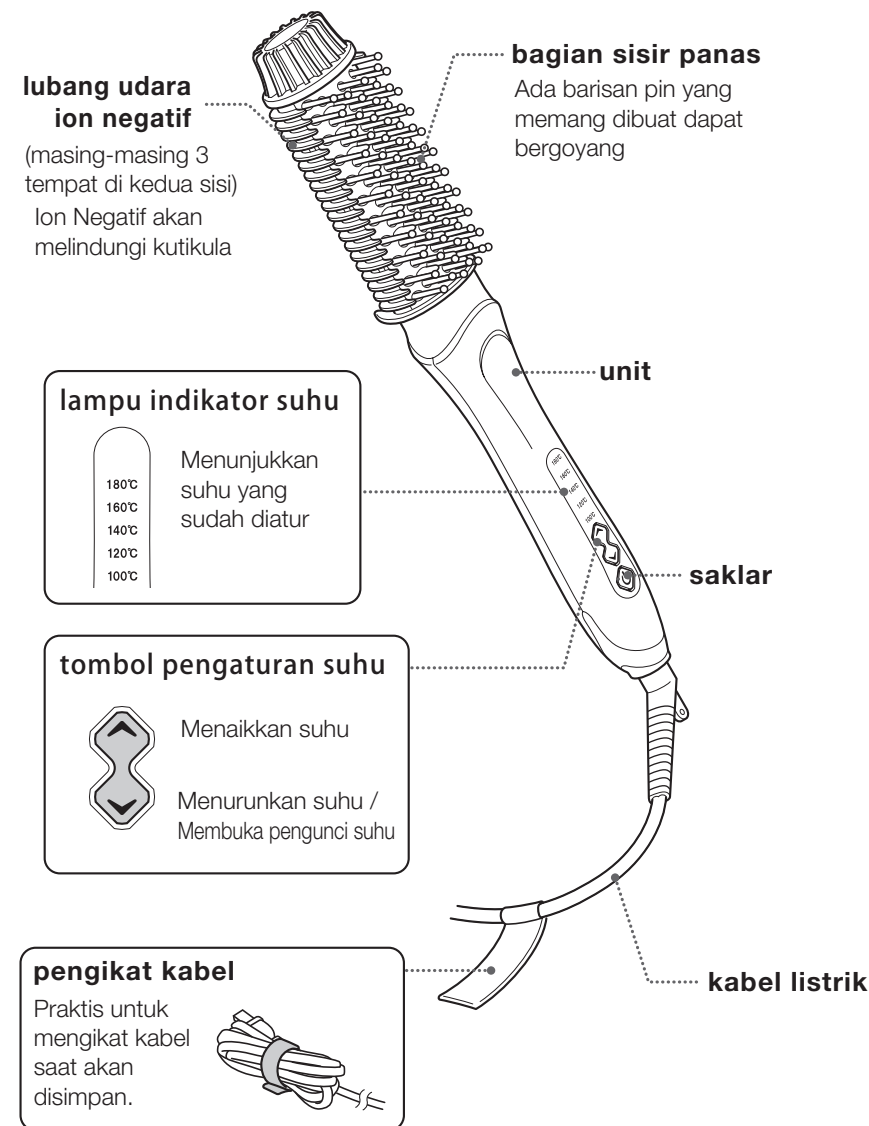
Untuk Penggunaan Rumah Tangga

- Harap agar Buku Petunjuk Pemakaian ini dibaca dengan baik sebelum pemakaian, dan pakailah peralatan dengan benar. Khususnya bagian "Perhatian untuk Masalah Keselamatan" adalah untuk mencegah cedera manusia atau kerusakan perangkat. Setelah membacanya dengan baik pastikan agar mematuhi.
- Harap agar menyimpan Buku Petunjuk Pemakaian di tempat yang selalu dapat dilihat oleh Pengguna.



IN

Nama dan Cara Kerja Komponen



Perhatian untuk Masalah Keselamatan

- Sebelum menghubungkan steker listrik ke stopkontak, pastikan tegangannya 100 – 240 V.
- Sebelum menggunakan Produk, pastikan tidak ada kerusakan pada kabel listrik, steker dan Unit.
- Berhati-hatilah untuk tidak menjatuhkan atau membenturkan Produk. Jangan menarik kabel listrik.
- Pastikan untuk mematikan saklar setelah pemakaian, dan lepaskan steker dari stopkontak.
- Jangan menumpahkan air atau larutan apapun pada Produk, jangan dibasahi. Jangan digunakan dengan tangan yang basah.
- Jangan menyimpan dan menggunakan Produk di dekat bak mandi, tempat dengan kelembaban tinggi ataupun di dekat air
- Jangan digunakan di tempat yang bisa dijangkau oleh tangan anak-anak. Jangan disimpan di tempat yang terjangkau tangan anak-anak.
- Jangan meletakkan Produk di tempat yang mudah terbakar atau tidak tahan panas seperti tempat tidur, kertas ataupun plastik. Jangan digunakan di dekat bahan yang mudah terbakar seperti gas atau material yang bisa terbakar. Setelah digunakan, simpan Produk setelah benar-benar dalam kondisi dingin.
- Jangan gunakan pada rambut basah.
- Jangan kenakan bagian sisir panas pada tempat yang sama lebih dari 10 detik.
- Jangan menggunakan Produk pada rambut yang menggunakan obat rebonding atau obat pelurus rambut.
- Jangan digunakan sebagai alat kerja. Jangan diletakkan di tempat yang bisa digunakan sembarang orang.
- Saat melakukan pemeliharaan Produk, jangan menggunakan alkohol, bensin ataupun cairan penghapus cat kuku.
- Apabila bagian sisir panas tidak menjadi panas atau tidak beroperasi dengan baik, segeralah putus aliran listrik dan cabut steker listrik.
- Produk ini tidak boleh dibongkar atau diperbaiki selain oleh teknisi yang telah memiliki ijin.
- Demi keselamatan, selain dari orang-orang yang bertanggung jawab dengan memperhatikan cara penggunaan atau sudah mendapatkan petunjuk tentang cara penggunaan, produk ini tidak dimaksudkan untuk orang-orang yang mengalami gangguan fungsi tubuh, fungsi indera, fungsi mental (termasuk anak-anak) atau orang yang tidak memiliki pengalaman atau pengetahuan sebelumnya.
- Perhatikan agar tidak dipakai bermain oleh anak-anak.

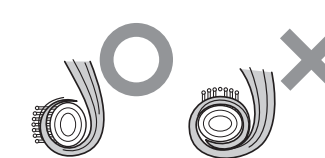
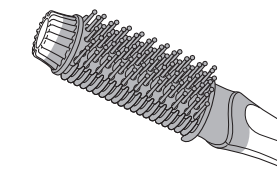
- Untuk menghindari bahaya, apabila ada kerusakan pada kabel listrik, segera tukarkan di toko penjualan ataupun orang yang memiliki sertifikasi.

Peringatan: Jangan gunakan produk ini di dekat bak mandi, pancuran, tempat pencucian atau alat penampungan air.



Simbol ini adalah tanda bahwa produk ini tidak boleh digunakan di dekat air (bak mandi, pancuran dsb).

- Karena bagian sekitar sisir panas akan menjadi panas, jangan menyentuh bagian yang diwarnai pada gambar saat pemakaian atau tepat setelah pemakaian. Jangan disentuh ke kulit.
- Jangan menggulung rambut secara menumpuk.
- Apabila rambut terilit di sisir, segera matikan listriknya, cabut steker dari stopkontak, lepaskan rambut sedikit-demi sedikit menggunakan kayu tipis, dsb.



Cara Penggunaan

Cara Menggunakan Sisir Panas Rambut

- 1 Hubungkan steker listrik ke stopkontak.
- 2 Tekan tombol saklar terus-menerus (sekitar 2 detik).
-Lampu [140°C] akan berkedip-kedip.
- 3 Tekan tombol ▲ (menaikkan suhu) atau tombol ▼ (menurunkan suhu) untuk melakukan pengaturan suhu.
-Setelah suhu yang diatur tercapai, lampu indikator suhu yang berkedip-kedip akan berubah menjadi menyala terus.

- Mengenai fungsi pengunci suhu otomatis
Pengaturan suhu akan terkunci secara otomatis, 5 detik setelah pengoperasian terakhir. Pada saat terkunci, suhu tidak akan bisa diubah walaupun anda menekan tombol pengaturan suhu. Apabila tombol ▼ ditekan 2 kali, pengunci suhu akan terbuka, dan suhu bisa kembali diubah.
- Mengenai fungsi mematikan daya secara otomatis
Daya akan mati secara otomatis, 30 menit setelah dihidupkan. Lampu indikator suhu akan mulai berkedip-kedip, sekitar 10 detik sebelum daya mati total.

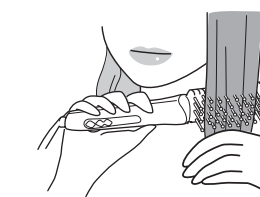
- 4 Setelah pemakaian selesai, tekan tombol saklar terus-menerus (sekitar 2 detik) untuk mematikan daya, lalu cabut kabel dari stopkontak.



Cara Mengatur Rambut

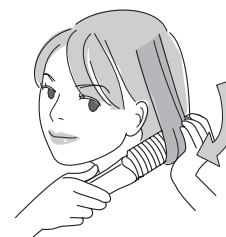
● Natural Straight

- 1 Tarik ujung rambut dengan lembut, lalu sisir rambut dengan bagian sisir panas secara perlahan.
- 2 Tahan sisir panas di ujung rambut, tunggu sekitar 3 detik agar rambut menyatu, lalu lepaskan sisir panas dari rambut.



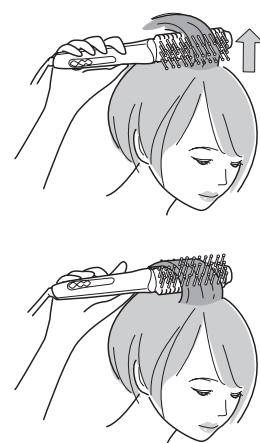
● Ujung Rambut Bergelombang

- 1 Gulung ujung rambut di bagian sisir panas sambil tangan tetap memegang ujung rambut, lalu sisir rambut dari pangkalnya.
- 2 Sisir rambut seperti hendak menggambar busur dengan cara memutar sisir panas setengah putaran secara perlahan di bagian rambut yang ingin dibuat bergelombang, lalu tahan di ujung rambut selama 3 detik. Lepaskan alat dari rambut secara perlahan dengan membiarkan rambut melewati sisir panas.



● Volume Up

- 1 Ambil seikat rambut dengan lebar 3-5 cm di bagian belakang kepala, lalu kenakan rambut ke bagian sikat sisir panas yang menghadap miring ke bawah mulai dari pangkal rambut. Angkat sedikit seperti hendak memberdirikan buntelan rambut, lalu tahan 3 detik.
- 2 Putar sisir panas secara perlahan sampai bagian sikatnya menghadap atas, lalu sisir rambut sampai ujung rambut dengan tidak merusak volume pangkal rambut yang sudah dibuat.



Saat Ada Masalah

Untuk hal seperti ini	Penyebab yang mungkin	Cara penanggulangan
Mengeluarkan bau pada saat pertama kali digunakan.	Panas karena heater, bukan suatu kerusakan.	Gunakan seperti biasa.
Efek ion negatif tidak terlihat	Efek pemakaian adakalanya tidak terlihat untuk orang-orang berikut ini: • berambut keriting, rambut yang susah diatur, rambut terlalu halus • berambut pendek, rambut yang lembab pada dasarnya	
Ada keanehan/kerusakan lain.		Segera hentikan penggunaan dan hubungi toko penjual lain.

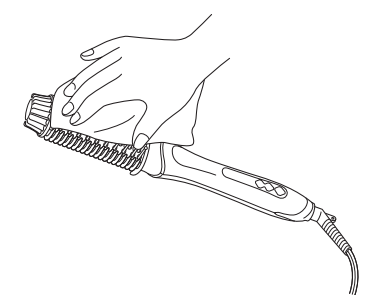
Spesifikasi

Nomor Produk	NACH5
Sumber Listrik	100-240V~ 50-60Hz
Konsumsi Daya	35W
Panjang Kabel Listrik	1.7m

Cara Perawatan

Matikan listrik, cabut steker, lakukan perawatan setelah dingin.

Bersihkan kotoran menggunakan kain lap lembut dan kering. Untuk kotoran yang susah hilang, lap dengan baik menggunakan kain lembut yang diberi "air sabun" atau "deterjen netral yang diencerkan dengan air".



Buang debu dan sisa rambut yang menempel di bagian sikat dengan menggunakan sisir kayu atau sejenisnya.

* Jangan pakai alat bersamaan dengan benda yang terbuat dari logam (jepit rambut, dsb)