

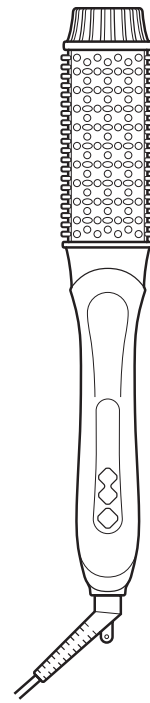
Hướng dẫn sử dụng

Lược điện tạo kiểu tóc hơi nước

NACH5

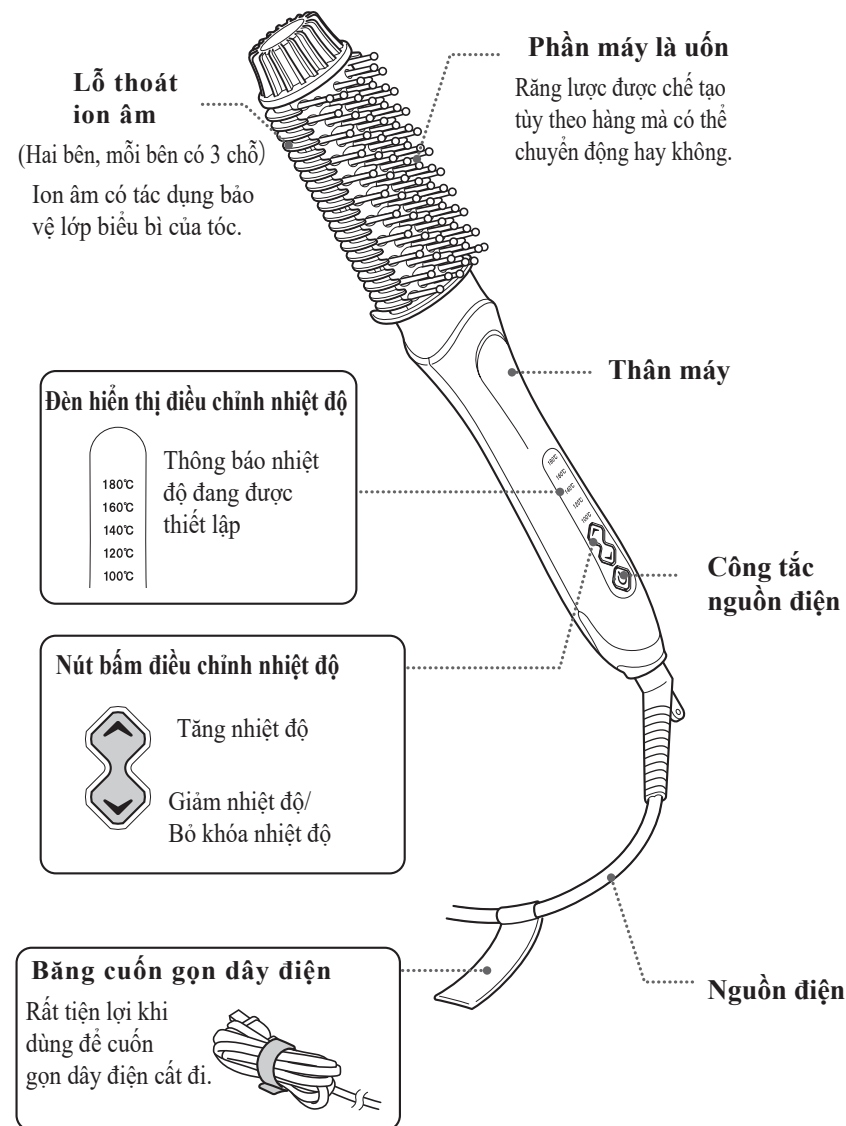
Thiết bị gia dụng

- Hãy đọc kỹ hướng dẫn sử dụng trước khi dùng để sử dụng cho đúng cách. Đặc biệt, ở mục "Lưu ý về mặt an toàn khi sử dụng" là các nội dung hướng dẫn nhằm phòng tránh những nguy hiểm xảy ra với người hay các thiết bị hại về mặt tài sản. Vì vậy trước khi sử dụng cần phải đọc kỹ và làm theo.
- Hãy bảo quản tài liệu hướng dẫn sử dụng ở nơi mà người sử dụng luôn nhìn thấy được."



VN

Tên và chức năng hoạt động của từng phần



Lưu ý về mặt an toàn khi sử dụng

- Trước khi cắm điện nhất định phải kiểm tra xem nguồn điện sử dụng có phải là từ 100 ~240V không.
- Trước khi sử dụng máy nhất định phải kiểm tra xem ổ cắm, phích cắm, thân máy có bị hư hỏng gì không.
- Lưu ý để không làm rơi máy hoặc để máy bị va đập. Không được kéo dẫn dây điện.
- Phải tắt công tắc và rút phích cắm ra khỏi ổ cắm sau khi sử dụng xong.
- Không ngâm máy trong nước hoặc chất lỏng, không để máy bị ướt. Không sử dụng máy khi tay còn ướt.
- Không sử dụng hoặc bảo quản máy ở gần bồn tắm, ở chỗ có độ ẩm cao, ở chỗ gần nước.
- Không sử dụng, hoặc bảo quản máy ở những nơi trong tầm với của trẻ nhỏ.
- Không để máy lên những vật dễ cháy như giường, giấy, nylon hay những vật chịu nhiệt kém. Không sử dụng gần những nơi có gas hay những nhiên liệu dễ gây cháy. Sau khi sử dụng thì phải để máy nguội hoàn toàn rồi mới cất đi.
- Không dùng cho tóc ướt.
- Không giữ máy quá 10 giây ở cùng một chỗ.
- Không sử dụng máy với những tóc đang bôi thuốc uốn xoắn hoặc thuốc duỗi tóc.
- Không sử dụng máy cho mục đích kinh doanh. Không để máy ở những nơi đông người, không xác định được người sử dụng là ai.
- Khi muốn vệ sinh máy thì không sử dụng cồn, dầu benzin hay chất tẩy rửa.
- Khi máy là uốn không nóng lên, máy không hoạt động bình thường thì phải tắt máy và rút phích cắm ra ngay.
- Nếu không phải là chuyên viên chính sửa thì không được tháo và sửa chữa máy.
- Sản phẩm này không dành cho những người không có đủ năng lực về mặt thể chất, giác quan, tinh thần (bao gồm cả trẻ nhỏ) hay những người không có kinh nghiệm, hiểu biết trước về cách sử dụng, ngoại trừ trường hợp có người chịu trách nhiệm về mặt an toàn thực hiện giám sát cách sử dụng hoặc đã được hướng dẫn về cách sử dụng trước đó.
- Chú ý không để trẻ nhỏ chơi với sản phẩm này.

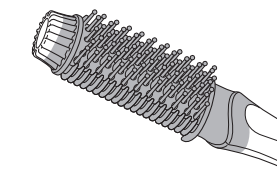
- Để tránh bị nguy hiểm, trong trường hợp dây điện bị hỏng thì phải nhờ cửa hàng bán sản phẩm hoặc nhân viên có chuyên môn thay dây giúp.

Cảnh báo: Không sử dụng sản phẩm này ở gần bồn tắm, vòi hoa sen, bồn rửa mặt và các nơi chứa nước khác.

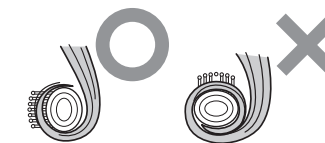


Ý nghĩa của kí hiệu này là không được sử dụng sản phẩm ở gần chỗ có nước (như bồn tắm, vòi hoa sen...)

- Máy là uốn sẽ trở nên rất nóng nên khi đang sử dụng hay ngay sau khi sử dụng không được sờ vào phần được bôi màu trong hình. Không được để chạm vào da.



- Không cuộn tóc nhiều vòng liên tiếp.



- Trường hợp không may tóc bị mắc vào lược thì ngay lập tức phải ngắt nguồn điện, rút dây cắm và dùng que nhỏ dài để gỡ ra từng chút một.

Cách sử dụng

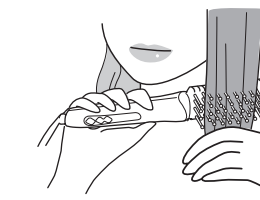
Cách sử dụng các phụ kiện tạo kiểu tóc

- Cắm phích cắm vào ổ cắm điện
 - Ấn giữ công tắc nguồn điện (trong khoảng 2 giây)
- Đèn báo "140°C" sẽ bật sáng
 - Ấn vào nút ▲ (tăng nhiệt độ) hoặc nút ▼ (giảm nhiệt độ) để điều chỉnh nhiệt độ
- Khi đạt đến nhiệt độ đã thiết lập thì đèn hiển thị nhiệt độ sẽ chuyển từ trạng thái nhấp nháy sang bật sáng
- Về chức năng khóa nhiệt độ tự động
Sau thao tác cuối, khoảng 5 giây thì chế độ thiết lập nhiệt độ sẽ tự động bị khóa. Khi đang bị khóa thì dù có ấn nút điều chỉnh nhiệt độ cũng không thể thay đổi được nhiệt độ thiết lập.
Nếu ấn nút ▼ 2 lần thì sẽ bỏ trạng thái bị lock và lại có thể thiết lập được nhiệt độ
 - Về chức năng OFF nguồn điện tự động
Sau khi cắm điện khoảng 30 phút, thì nguồn điện sẽ tự động ngắt. Trước khi nguồn điện ngắt khoảng 10 giây thì đèn hiển thị nhiệt độ thiết lập sẽ bắt đầu nhấp nháy.
- Sau khi sử dụng, ấn giữ công tắc nguồn điện (khoảng 2 giây) thì sẽ tắt nguồn điện, rút dây cắm điện ra khỏi ổ cắm

Cách tạo kiểu tóc

- Làm thẳng tự nhiên

- Kéo nhẹ phần đuôi tóc, sau đó vừa kẹp chặt máy là vào tóc vừa kéo từ từ thẳng xuống
- Dùng phần lược là ở phía ngọn tóc, giữ khoảng 3 giây để tóc và nếp rồi bỏ ra



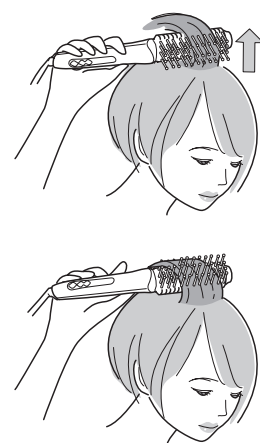
- Uốn cúp phần ngọn tóc

- Cắm phần ngọn tóc, kẹp chặt máy là vào tóc rồi kéo từ chân tóc xuống ngọn.
- Ở chỗ muốn uốn cong thì từ từ uốn lược điện xoay nửa vòng quay rồi chải tóc theo đường vòng cung, tại phần ngọn tóc giữ nguyên khoảng 3 giây. Chải tóc theo khe hở của mặt sau rồi từ từ bỏ phần lược là ra khỏi tóc



- Làm phẳng tóc

- Lấy một búi tóc ở phía sau đầu dày khoảng 3~5cm rồi kẹp phần lược là vào vị trí gần phần chân tóc của búi tóc, hướng mặt lược là theo hướng nghiêng xuống dưới phía trước mặt. Nâng phần lược là lên một chút sao cho phần búi tóc dựng đứng lên rồi giữ khoảng 3 giây.
- Xoay chậm phần lược là, để phần lược hướng lên trên sau đó vuốt đến tận phần chân tóc để không làm hỏng độ phẳng của phần chân tóc.



Nếu nghi ngờ máy bị hỏng

Trong những trường hợp như thế này	Nguyên nhân có thể nghĩ tới	Cách xử lý
Khi sử dụng lần đầu sẽ tỏa ra mùi.	Nguyên nhân là do bộ phận nhiệt nóng lên chứ không phải là hỏng hóc.	Cứ tiếp tục sử dụng.
Không cảm nhận được hiệu quả của ion âm	Cũng có trường hợp khó phát huy được hiệu quả với những người sau đây: Người tóc xoắn, người có tóc vào nếp nhất định khó đổi, người có tóc mảnh và mềm, người tóc ngắn, người có chất tóc ẩm.	
Bị hỏng hóc, hoặc phát sinh bất thường khác.	Ngừng sử dụng ngay lập tức, và thông báo với cửa hàng đã mua để được xử lý.	

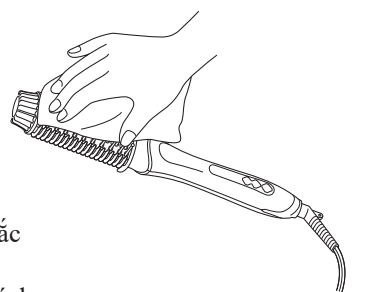
Thông số kỹ thuật

Tên sản phẩm	NACH5
Nguồn điện	100-240V~ 50-60Hz
Công suất tiêu thụ	35W
Chiều dài dây cắm	1.7m

Cách vệ sinh máy

Tháo phích cắm ra, đợi cho đến khi máy nguội hẳn thì tiến hành vệ sinh máy.

Lau sạch bụi trên máy bằng khăn khô và mềm.
Với các vết bẩn khó lau thì dùng khăn mềm ngâm vào "nước xà phòng" hoặc "chất tẩy rửa trung tính pha loãng với nước" rồi sau đó vắt khô khăn và lau.



Dùng tăm tre để làm sạch bụi hoặc tóc mắc vào lược là.
※ Không dùng các vật bằng kim loại (ví dụ như cặp ghim)