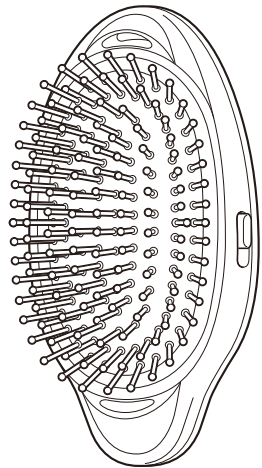


แปรงจัดแต่งทรงผมไอออนิก

NTIB10 สำหรับใช้ภายในบ้าน

- ขอขอบพระคุณเป็นอย่างยิ่งที่เลือกซื้อผลิตภัณฑ์ของเทสคอมในครั้งนี้
- กรุณาอ่านหนังสือคู่มือการใช้งานก่อนเสมอและใช้ผลิตภัณฑ์ให้ถูกวิธี โดยเฉพาะหัวข้อ “ข้อควรระวังเพื่อความปลอดภัย”
- กรุณาเก็บรักษาคู่มือแนะนำวิธีการใช้งานให้พร้อมเพื่อให้ผู้ที่จะใช้ผลิตภัณฑ์ได้ศึกษาก่อนใช้เสมอ



ชื่อเรียกและการทำงานของแต่ละส่วน

อาจมีการเปลี่ยนแปลงรายละเอียดของผลิตภัณฑ์หรืออะไหล่ โดยไม่จำเป็นต้องแจ้งให้ทราบล่วงหน้า

ช่องปล่อยประจุลบ

ประจุลบที่ปล่อยออกมาจากช่องปล่อยประจุจะทำหน้าที่ควบคุมปริมาณไฟฟ้าสถิตย์

สวิตช์หลัก

กด ปล่อยประจุลบ (ION)
 ↓
 กด 1 ครั้ง ปล่อยประจุลบและระบบสั่น (ION+VIB)
 ↓
 กดอีก 1 ครั้ง ปิด (OFF)

สัญญาณไฟ

จะมีสัญญาณไฟติดขึ้นเมื่อเปิดเครื่อง สัญญาณไฟจะกะพริบเมื่อแบตเตอรี่ใกล้หมด

ส่วนแปรงและแปรงทำความสะอาด สามารถทำการสั่งซื้อได้ กรุณาสอบถามร้านค้าที่จัดจำหน่ายผลิตภัณฑ์ของเทสคอม



ตัวเครื่อง
สวิตช์ สำหรับถอดออก
ส่วนแปรง
 มีส่วนประกอบของไมโครแคปซูลที่มีส่วนผสมของน้ำมันดอกสับากิ

อุปกรณ์เสริม



ข้อควรระวังเพื่อความปลอดภัย

คำเตือน

ห้ามให้เด็กใช้โดยลำพัง ไม่นำผลิตภัณฑ์นี้ไปใช้กับเด็กทารก เด็กเล็กและสัตว์เลี้ยง วางผลิตภัณฑ์นี้หรือผลิตภัณฑ์ที่เกี่ยวข้องให้พ้นมือเด็ก

ข้อห้าม
 ไม่ใช้งานพร้อมกับไดร์เป่าผม

ข้อควรระวัง

หากรู้สึกไม่สบาย รู้สึกเจ็บหรือมีอาการผิดปกติจากการใช้ผลิตภัณฑ์นี้ให้รีบหยุดใช้ผลิตภัณฑ์ในทันที

กรุณาปฏิบัติตามอย่างเคร่งครัด
 เลือกใช้แบตเตอรี่ให้ถูกวิธีและปฏิบัติตามคำแนะนำต่อไปนี้

- ใช้แบตเตอรี่ชนิดถ่านอัลคาไลน์เสมอ
- ใส่ถ่านขั้วบวก (+), ขั้วลบ (-) ให้ถูกต้อง
- เมื่อแบตเตอรี่หมดแล้วให้รีบทิ้งในทันที
- เมื่อไม่ได้ใช้ผลิตภัณฑ์เป็นเวลานานให้ถอดแบตเตอรี่ออก
- ปฏิบัติตามข้อควรระวังที่ระบุบนแบตเตอรี่
- ใช้แบตเตอรี่ที่ยังไม่หมดอายุการใช้งาน

ไม่หยวนิ้วหรือใส่วัตถุประเภทโลหะเข้าไปในช่องปล่อยประจุลบ

ข้อห้าม
 ห้ามใช้ในกรณีที่มีความผิดปกติที่หนังศีรษะ เช่น ผิวหนังอักเสบ ผิวหนังไหม้ แดงอย่างรุนแรง มีบาดแผล ฯลฯ

ใช้สำหรับหัวผมเพียงอย่างเดียว ห้ามนำไปใช้งานอื่นนอกเหนือจากนี้

ห้ามใช้ร่วมกับเจลจัดแต่งทรงผมโดยตรง ไม่ใช่เป็นเครื่องมือสระผม ฯลฯ

ห้ามทำหล่นหรือกระแทก ให้หยุดใช้หากผลิตภัณฑ์ชำรุด

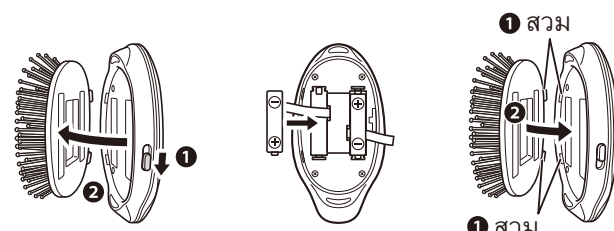
ห้ามนำไปใช้ในเชิงพาณิชย์

ห้ามวางในที่ที่มีคนพลุกพล่าน

ห้ามใช้หรือวางในห้องอาบน้ำหรือที่ความชื้นสูง

วิธีใช้

1 ใส่แบตเตอรี่



2 กดสวิตช์หลัก เพื่อเปิดเครื่อง

สัญญาณไฟจะติดและเริ่มการปล่อยประจุลบ เมื่อกดสวิตช์หลักอีกครั้ง แปรงจะเข้าสู่ระบบสั่น (แต่ยังไม่หยุดปล่อยประจุลบ) หากสัญญาณไฟกะพริบ แสดงว่าแบตเตอรี่ใกล้หมดแล้ว กรุณาเปลี่ยนแบตเตอรี่ใหม่

หลังจากเปิดเครื่องใช้งานไปประมาณ 4 นาที ไฟจะติดเองโดยอัตโนมัติ

3 ทำการหวีผม

4 กดสวิตช์หลักอีกครั้งเพื่อปิดเครื่อง

ระบบสั่นจะหยุดลง กรุณาตรวจสอบว่าสัญญาณไฟดับเรียบร้อยแล้วหรือไม่ หากไม่ได้ใช้งานเป็นเวลานาน กรุณาเอาแบตเตอรี่ออก



ข้อห้าม
 ระวังอย่าให้เปียกน้ำหรือทำน้ำหกใส่ ห้ามใช้ขณะมือเปียก ห้ามตัดแปลงผลิตภัณฑ์ ห้ามบุคคลนอกเหนือจากช่างซ่อมที่มีความชำนาญ แยกชิ้นส่วนหรือซ่อมผลิตภัณฑ์

ห้ามเช็ดหรือลูด้วยแอลกอฮอล์ น้ำมันเบนซิน น้ำยาล้างเล็บ ฯลฯ

วิธีดูแลรักษาความสะอาด

ปิดสวิตช์ก่อนทำความสะอาด ห้ามล้างด้วยน้ำ

ตัวเครื่อง

- เช็ดทำความสะอาดสิ่งสกปรกด้วยผ้าแห้งที่มีเนื้อสัมผัสนุ่ม หากครบสกปรกหลุดออกยากให้นำผ้าที่มีเนื้อสัมผัสนุ่มจุ่ม “น้ำสบู่” หรือ “น้ำยาทำความสะอาดที่มีคุณสมบัติเป็นกลางและเจือจางด้วยน้ำเปล่า” แล้วเช็ดทำความสะอาด
- หลังจากถอดส่วนแปรงออกจากตัวเครื่องแล้วให้เช็ดตัวเครื่องด้านในด้วยผ้าแห้งที่มีเนื้อสัมผัสนุ่ม
- ทำความสะอาดฝุ่นที่ค้างอยู่ในช่องปล่อยประจุโดยการใช้อุปกรณ์ดูดฝุ่นดูดออก หากมีครบสกปรกติดแน่น ให้ใช้สำลีก้านที่มีปลายเรียบเช็ดทำความสะอาดโดยระวังไม่ให้โดนเข็มที่อยู่ตรงกลาง

ส่วนแปรง

ทำความสะอาดฝุ่นหรือเส้นผมที่ติดค้างอยู่ด้วยแปรงทำความสะอาดซึ่งเป็นอุปกรณ์เสริมของผลิตภัณฑ์นี้

ข้อมูลจำเพาะ

| | |
|------------------|---|
| ชื่อผลิตภัณฑ์ | แปรงหวีผมประจุลบ |
| หมายเลขผลิตภัณฑ์ | NTIB10 |
| แหล่งพลังงาน | 3.0V --- แบตเตอรี่ชนิดถ่านอัลคาไลน์ AAA (LR03) จำนวน 2 ก้อน |

วิธีการหวีผม

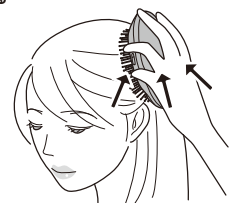
ขั้นตอนแรก

ขั้นตอนที่ 2-3

ขั้นตอนที่ 4

- เปิดเครื่อง จากนั้นเริ่มหวีจากปลายผม เมื่อผมหายพันกันแล้วให้เริ่มทำการหวีจากโคนผมมายังปลายผมอย่างอ่อนโยน

- กดสวิตช์หลัก หลังจากแปรงหวีผมเข้าสู่การทำงานระบบสั่นแล้วให้กดแปรงลงบนหนังศีรษะ แล้วขยับแปรงขึ้นลงในทิศทางที่ทวนหนังศีรษะอย่างช้าๆ



- กดแปรงลงบนหนังศีรษะส่วนที่ต้องการการผ่อนคลาย จากนั้นวาดแปรงเป็นรูปวงกลมอย่างอ่อนโยน



- แปรงผมช้าๆ จากโคนผมไปยังปลายผมเพื่อให้ประจุลบผ่านไปยังเส้นผมทั่วศีรษะ แล้วจึงจัดแต่งทรงผม