

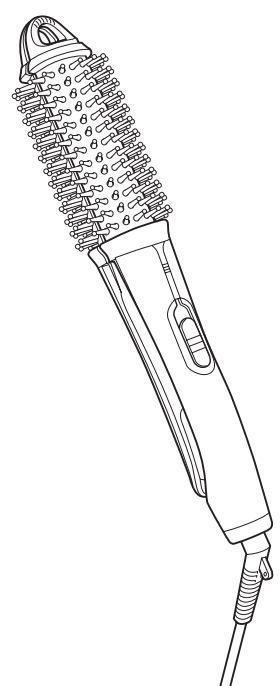
使用說明書

負離子直/捲 2 用造型整髮梳

NTIR1832

家庭用

- 使用前，請務必詳閱本使用說明書，正確使用本產品。「安全注意事項」能將人身傷害及財產損失防患於未然。敬務必仔細閱讀並遵守注意事項。
- 使用說明書請務必存放於使用者隨時可翻閱之處。



安全注意事項

- 使用之前請先確認產品是否符合使用地區的電壓。
- 使用之前請務必確認電源線、電源插頭、本體是否有損傷。
- 請勿掉落或撞擊產品。
- 請勿拉扯電源線。請勿將電源線纏繞於本體上。
- 使用後務必關閉電源，並自插座拔除電源插頭。
- 請勿在產品插上電源的狀態下放置不理。
- 請勿將產品浸水或向產品潑水。手部潮濕時請勿使用。
- 請勿存放於高濕度的地方或水源附近。
- 請勿於幼兒周遭使用。請勿存放於幼兒伸手可及之處。
- 請勿將產品放置於床舖、紙張、塑膠等易燃物或不耐熱物品上方。不可在瓦斯或可燃性燃料附近使用。
- 使用之後請等到產品完全冷卻後再進行收納。
- 請勿使用於濕髮上。
- 造型整髮梳勿朝著同一部位持續使用10秒以上。
- 請勿使用於已塗抹燙髮液、造型劑的頭髮上。
- 請勿作為業務用途。此外亦請勿放置於不特定多數人可取用的場所。
- 請勿使用酒精、揮發油、去光水等擦拭。
- 造型整髮梳部位無法加熱或正常運作時，請立刻關閉電源，拔下電源插頭。
- 未取得執照的修理技術人員，不得將本產品進行分解、修理。
- 在使用本產品時，除非於可負責安全之人監督下使用，或經事前指導，否則不可將本產品提供給如覺、精神能力耗弱者（包含孩童）或不具備使用經驗或知識之人使用。因本產品設計並非供上述之人使用的產品。請注意勿讓孩童玩弄本產品。
- 請注意避免讓兒童玩弄本產品。

- 為了避免危險，若電源線破損時，請交由經銷商或具備此類執照者進行更換。



本記號代表本產品不可在近水（浴池、淋浴間等）處使用。

不要靠近浴室、臉盆或其它裝有水的容器使用本產品。在浴室內使用本產品時，由於在近水處，故使用完畢後應取下插頭，否則即使將本產品斷電亦可能發生危險。為達到多重保護之目的，建議在浴室之供電電路上安裝殘餘動作電流不超過30mA之漏電斷路器(RCD)，可諮詢安裝人員。

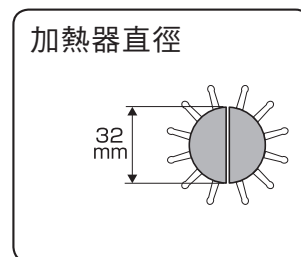
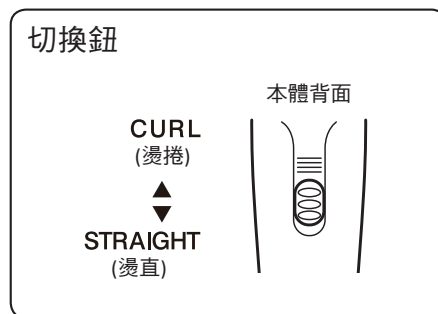
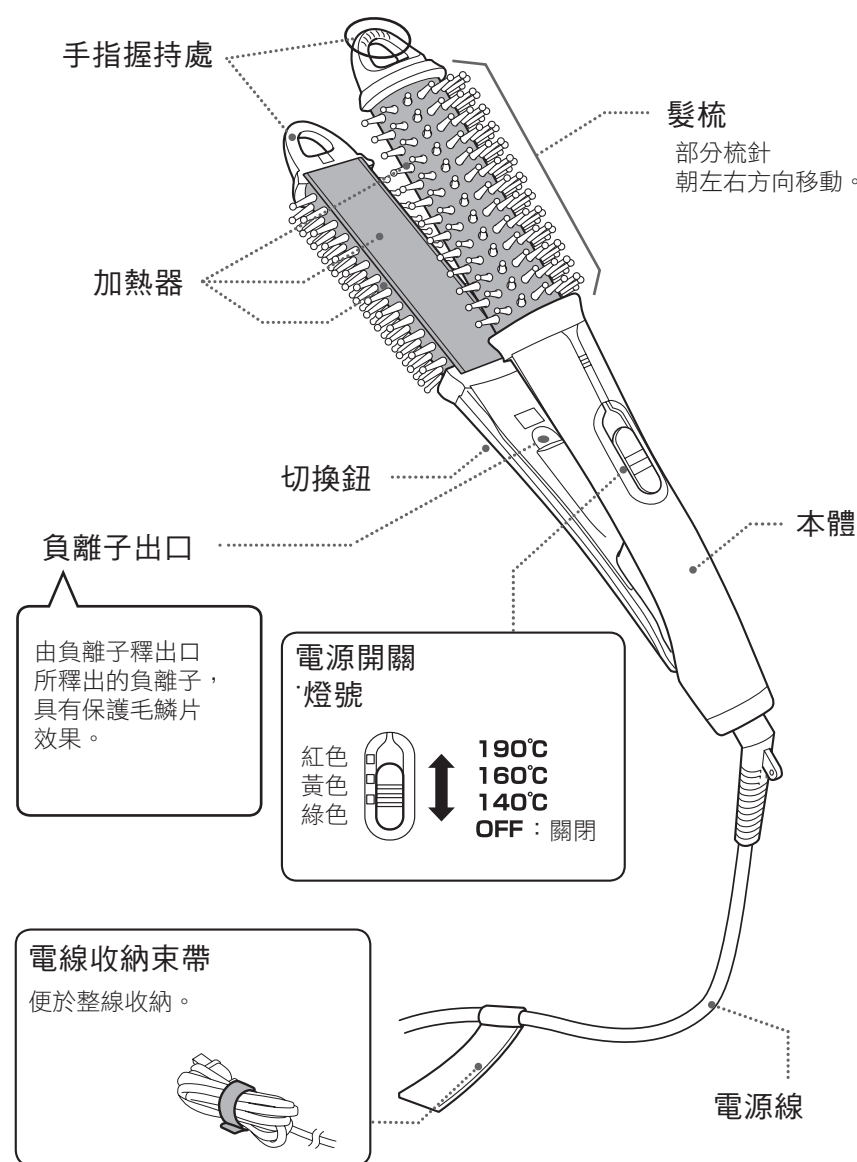
小心燙傷

尤其是在使用中與冷卻中，請勿將產品放置在幼兒可以取得處。圖中標示顏色的部分溫度很高，在使用中、冷卻中請勿觸摸。

- 勿將頭髮重疊捲曲。

- 為了防止頭髮糾結，使用時請一邊確認手上的頭髮狀況。
- 萬一頭髮勾住髮梳時，請立刻關閉電源，拔下電源插頭，用細棒等將頭髮逐一撥開。

產品部位名稱與作用



關於自動關閉電源功能

開啟電源後約30分鐘，即自動關閉電源。  
※ 即使電源自動關閉，電源開關仍位於開啟位置。  
請務必先關閉電源再拔除電源插頭。

規格

產品編號	NTIR1832
電源	100-240V~ 50-60Hz
消耗功率	59-62W
電源線長度	1.7m

使用方法

造型整髮梳的使用方法

- 1 在造型整髮梳閉合的狀態下，將切換開關撥至「CURL」（捲髮造型整髮梳）或「STRAIGHT」（直髮造型整髮梳）。
- 2 將電源插頭插入插座。確認電源開關位於「OFF」位置後，插上電源。
- 3 將電源開關切換至「140°C」、「160°C」、「190°C」任一溫度。  
※請視髮質調整設定溫度。尤其是髮尾較容易受損，請特別注意。在習慣之前，建議先以低溫使用。到達設定的溫度時，燈號熄滅，轉為亮燈。
- 4 使用完畢請將電源開關切換至「OFF」位置，並將電源插頭自插座上拔除。
- 5 待造型器完全冷卻後，收納於乾燥的場所。在造型整髮梳閉合的狀態下，將切換開關撥至「CURL」之後再收納存放。

**注意**

- 染色之後的頭髮，請等待2~3天後再開始使用。
- 使用染髮劑染髮之後，請先以洗髮精充分洗淨，等待頭髮完全乾燥之後再使用整髮梳。

如何打造髮型

STRAIGHT

●直髮

- 1 取出約5~6cm寬幅的髮束，放入加熱器中央後夾住。
- 2 握持本體的手指握持處，閉合加熱器部位，由髮根朝髮尾方向緩慢直線滑動。如髮絲卡住時，請鬆開再重新夾入髮絲，以進行拉直。依照髮絲捲翹的程度，重複數次。
- 3 最後再使用造型劑等調整髮型。  
※此整髮器只能暫時拉直捲翹的頭髮。對於自然捲的頭髮不具有拉直效果。

●柔美捲髮造型

- 1 取寬度2~3cm髮束，夾入加熱器中央部位。
- 2 握持本體的手指握持處，閉合加熱器部位，往內側旋轉160°。  
※如過度旋轉可能造成髮絲卡在髮梳上，難以解開。
- 3 將髮梳朝下輕拉，使其緩緩下滑。
- 4 滑至髮尾部位時，鬆開按住尖端的手指，使加熱器開口微張後緩緩朝內側旋轉，令髮絲離開加熱器。

※捲度強弱可能依髮質而異。請注意即使捲度較弱，仍不可長時間過度捲燙，以免造成髮質受損。

CURL

●髮尾造型

- 1 造型整髮梳與頭髮呈垂直狀，將髮尾往內捲，用手輕輕扶住以免髮絲脫落，固定不動約3~5秒。  
※請注意避免觸碰高溫部位。  
※避免毛髮交疊。
- 2 將造型整髮梳緩慢地旋轉並鬆開。

清潔方法

關閉電源後，拔出電源插頭，待冷卻之後再開始清潔。

使用乾燥的軟布擦拭污垢。以柔軟毛刷清除捲髮梳上的灰塵及毛髮。污垢難以擦除時，可將軟布浸泡於「肥皂水」或「以水稀釋的中性清潔劑」中，確實擦乾後再擦拭。

疑似故障時

異常現象	可能的原因	處理方法
首次使用時發出異味。	因是利用加熱器進行加熱，故非故障。	請直接使用。
負離子效果不顯著。	使用者如有下述情況，其使用效果將較不明顯。 •捲髮 •自然卷嚴重 •髮質細軟 •短髮 •原本髮質即屬潤澤型	
有其他異常或故障。	請立刻停止使用，並洽詢原購買店家。	

請連結下述 TESCOM 網站，下載本使用說明書。  
▶ <http://www.tescom-japan.co.jp/global/>