

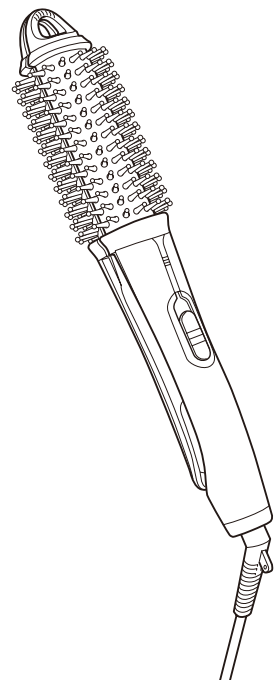
Hướng dẫn sử dụng

Máy là tóc kết hợp lược sấy tạo kiểu 2WAY ion âm

NTIR1832

Thiết bị gia dụng

- Hãy đọc kỹ hướng dẫn sử dụng trước khi dùng để sử dụng cho đúng cách. Nhà sản xuất sẽ không chịu trách nhiệm đối với các trường hợp sử dụng sai, không tuân theo hướng dẫn ghi trong tài liệu hướng dẫn này. Đặc biệt, không được bỏ qua phần “Lưu ý về mặt an toàn khi sử dụng”.
- Hãy bảo quản tài liệu hướng dẫn sử dụng ở nơi mà người sử dụng luôn nhìn thấy được.



VN

Lưu ý về mặt an toàn khi sử dụng

- Trước khi cắm điện nhất định phải kiểm tra xem nguồn điện sử dụng có phải là từ 100 ~240V không.
- Trước khi sử dụng máy uốn tóc nhất định phải kiểm tra xem ổ cắm, phích cắm, thân máy có bị hư hỏng gì không.
- Lưu ý để không làm rơi máy hoặc để máy bị va đập. Không được kéo dẫn dây điện.
- Phải tắt công tắc và rút phích cắm ra khỏi ổ cắm sau khi sử dụng xong.
- Không ngâm máy trong nước hoặc chất lỏng, không để máy bị ướt. Không sử dụng máy khi tay còn ướt.
- Không sử dụng hoặc bảo quản máy ở gần bồn tắm, ở chỗ có độ ẩm cao, ở chỗ gần nước.
- Không sử dụng, hoặc bảo quản máy ở những nơi trong tầm với của trẻ.
- Không để máy lên những vật dễ cháy như giường, giấy, nylon hay những vật chịu nhiệt kém. Không sử dụng gần những nơi có gas hay những nhiên liệu dễ gây cháy. Sau khi sử dụng thì phải để máy nguội hoàn toàn rồi mới cất đi.
- Khi dùng, không bôi chất tạo kiểu lên tóc. Không giữ máy quá 5 giây ở cùng một chỗ.
- Không sử dụng máy với những tóc đang bôi thuốc uốn xoắn hoặc thuốc duỗi tóc.
- Chỉ sử dụng máy cho các mục đích công việc. Không để máy ở nơi có nhiều người không xác định.
- Khi muốn vệ sinh máy thì không sử dụng cồn, dầu benzin hay chất tẩy rửa.
- Khi máy là uốn không nóng lên, máy không hoạt động bình thường thì phải tắt máy và rút phích cắm ra ngay.
- Nếu không phải là chuyên viên chính sửa thì không được tháo và sửa chữa máy.
- Sản phẩm này không dành cho những người không có đủ năng lực về mặt thể chất, giác quan, tinh thần (bao gồm cả trẻ em) hay những người không có kinh nghiệm, hiểu biết trước về cách sử dụng, ngoại trừ trường hợp có người chịu trách nhiệm về mặt an toàn thực hiện giám sát cách sử dụng hoặc đã được hướng dẫn trước về cách sử dụng.

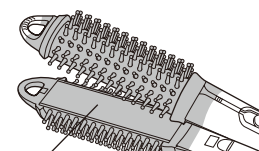
- Chú ý không để trẻ con chơi với sản phẩm này
- Để tránh bị nguy hiểm, trong trường hợp dây điện bị hỏng thì phải nhờ cửa hàng bán sản phẩm hoặc nhân viên có chuyên môn thay dây giúp.



Không sử dụng sản phẩm này ở gần bồn tắm, vòi hoa sen, bồn rửa mặt và các nơi chứa nước khác. Khi sử dụng sản phẩm trong phòng tắm thì sau khi sử dụng xong phải rút phích cắm ra ngay vì nếu chỉ tắt công tắc của dụng cụ sản phẩm vẫn sẽ rất nguy hiểm. Để an toàn hơn nữa thì nên cài đặt thiết bị phát hiện có dòng rò dưới 30mA đối với hệ thống đường dây điện trong nhà tắm. Khuyến khích việc lắp đặt thiết bị (RCD).

Ý nghĩa của kí hiệu này là không được sử dụng sản phẩm ở gần chỗ có nước (như phòng tắm, vòi hoa sen...)

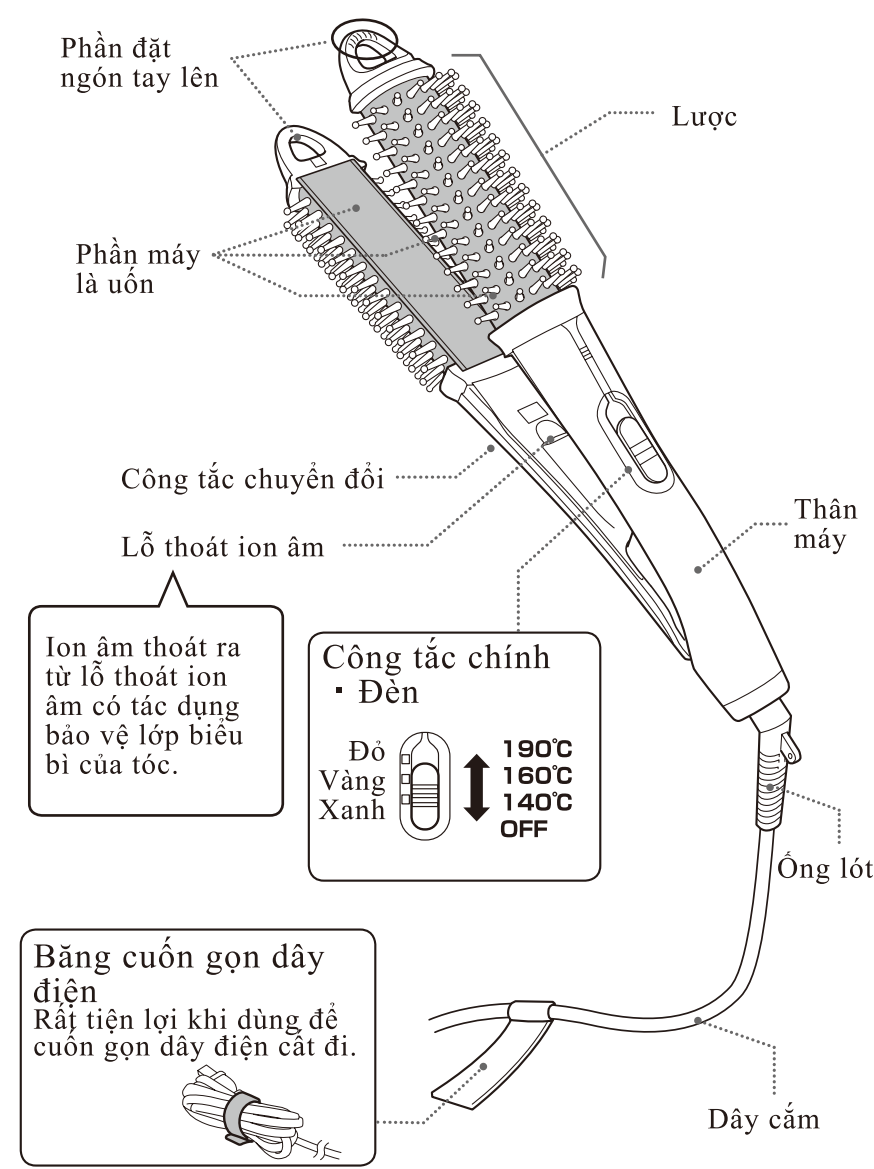
- Xung quanh phần máy là sẽ rất nóng vì vậy trong khi đang sử dụng hoặc ngay sau khi sử dụng chú ý không sờ vào những phần được tô màu như trong hình. Ngoài ra, không để những phần đó chạm vào da.
- Nhất định chỉ sử dụng cho tóc khô. Vì có nguy cơ bị bỏng.
- Không cuộn tóc nhiều vòng liên tiếp.
- Để tránh cho tóc không cuộn vướng thì vừa sử dụng vừa phải để ý tay cầm.
- Trường hợp không may tóc bị mắc vào lược thì ngay lập tức phải ngắt nguồn điện, rút dây cắm và dùng que mảnh để từng chút một.



Vì rất nóng nên không được sờ vào.



Tên và chức năng hoạt động của từng phần

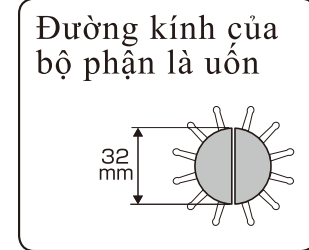


Công tắc chuyển đổi

Mặt trong của máy

Đóng bộ phận là uốn CURL

Mở bộ phận là uốn STRAIGHT



Về chức năng tự động tắt nguồn điện

Sau 60 phút kể từ khi cắm điện thì nguồn điện sẽ tự động ngắt. ※ Dù nguồn điện đã ngắt nhưng công tắc vẫn bật. Nhất định phải chuyển công tắc thành OFF rồi rút dây cắm điện ra.

Thông số kỹ thuật	
Số hiệu sản phẩm	NTIR1832
Nguồn điện	100-240V~ 50-60Hz
Công suất tiêu thụ	56-62W
Chiều dài dây cắm	1.7m

Cách sử dụng

Cách sử dụng máy là uốn tóc

- Chuyển đổi công tắc thành chế độ “CURL” hoặc “STRAIGHT” ở trạng thái đang đóng bộ phận là uốn lại**
- Cắm phích điện vào ổ cắm.**
Phải kiểm tra xem công tắc chính có đang OFF hay không rồi mới cắm điện.
- Điều chỉnh công tắc chính về một trong các mức “140℃”, “160℃”, “190℃”**
※ Điều chỉnh nhiệt độ thiết lập phù hợp với từng chất tóc. Đặc biệt phần ngọn tóc rất dễ bị tổn thương nên cần phải chú ý. Khuyến khích nên sử dụng ở nhiệt độ thấp cho tới khi quen dùng. Khi đạt tới nhiệt độ đã thiết lập thì đèn hiển thị sẽ chuyển từ nhấp nháy sang trạng thái đèn bật sáng.
- Sau khi sử dụng thì chuyển công tắc chính thành OFF rồi rút phích cắm ra khỏi ổ cắm.**
Khi rút phích cắm ra khỏi ổ cắm thì phải cầm phần phích cắm để rút ra.
- Bảo quản máy ở nơi khô ráo, ít bị ẩm ướt sau khi máy nguội hoàn toàn.**
Ở trạng thái đang đã đóng bộ phận là uốn, cất gọn máy sau khi chính công tắc chuyển đổi sang chế độ “CURL”.

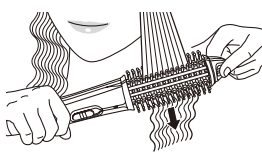
Chú ý

- Không để máy ở trạng thái vẫn bật công tắc trong thời gian dài.
- Không cuộn dây điện cầm vòng quanh thân máy vì có khả năng sẽ làm dây điện bị đứt dây bên trong.
- Trường hợp đã nhuộm tóc bằng thuốc nhuộm thì đợi sau khoảng 2,3 ngày rồi mới sử dụng.
- Trường hợp nhuộm tóc bằng nhuộm phù bóng thì gội sạch bằng dầu gội sau đó làm khô tóc hoàn toàn rồi mới sử dụng.

Cách cuộn vắn tạo kiểu

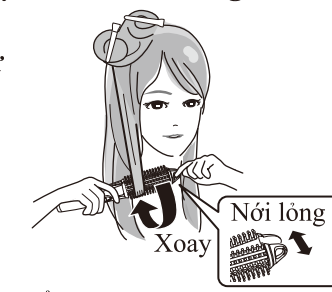
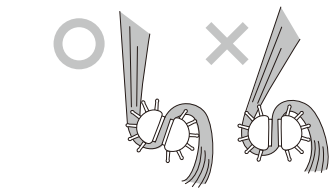
STRAIGHT

- Tóc thẳng**
- Lấy một lọn tóc rộng khoảng 5~6cm, và kẹp lọn tóc ở chính giữa bộ phận là uốn.
 - Kẹp ngón tay vào phần để ngón tay để đóng bộ phận là uốn lại sau đó kéo trượt thẳng từ phần chân tóc đến ngọn tóc một cách từ từ.
Khi tóc bị mắc kẹt vào máy thì làm lại từ đầu. Số lần lặp lại thao tác tương ứng với mức độ tóc bị uốn nếp.
 - Sau khi là xong thì dùng các chất tạo kiểu để giữ nếp tóc.



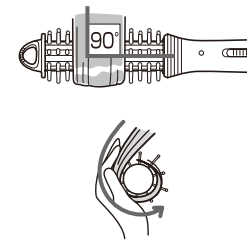
Làm tóc cụp nhẹ

- Lấy một lọn tóc rộng khoảng 2~3cm, và kẹp lọn tóc ở chính giữa bộ phận là uốn.
- Kẹp ngón tay vào phần đặt ngón tay để đóng bộ phận là uốn lại, sau đó xoay cuộn hướng vào trong 160 độ.
※ Nếu cuộn nhiều quá thì có nguy cơ tóc sẽ bị mắc vào lược không gỡ ra được.
- Trượt máy hướng xuống dưới, khi trượt hơi dùng lực để kéo tóc một chút.
- Khi kéo trượt xuống đến phần ngọn tóc thì nói lỏng phần đặt ngón tay cầm để mở bộ phận là uốn ra một chút sau đó từ từ điều chỉnh máy cuộn hướng vào phía trong rồi trượt máy ra khỏi tóc.
※ Tùy từng chất tóc mà cách tạo kiểu tóc cụp cũng khác nhau. Dù là làm xoắn nhẹ nhưng nếu cuộn quá tay và giữ trong thời gian dài thì sẽ làm tóc bị tổn thương.



CURL

- Cách làm cụp phần ngọn tóc**
- Giữ tóc và máy là uốn vuông góc với nhau rồi cuộn phần ngọn tóc cụp vào, để ngọn tóc không bị tuột ra ngoài thì dùng tay giữ nhẹ và để khoảng 3~5 giây.
※ Chú ý không chạm vào phần có nhiệt độ cao.
※ Không cuộn tóc thành hai vòng liên tiếp
 - Xoay từ từ máy là uốn rồi trượt ra khỏi tóc.



Cách vệ sinh máy

Tắt nguồn điện, tháo phích cắm ra, đợi cho đến khi máy nguội hẳn thì tiến hành vệ sinh máy.

Dùng khăn mềm khô để lau sạch bụi bẩn. Với các vết bẩn khó lau thì dùng khăn mềm nhúng vào nước xà phòng hoặc chất tẩy rửa trung tính pha loãng sau đó vắt khăn khô và lau.

Nếu nghi ngờ máy bị hỏng

Trong những trường hợp như thế này	Nguyên nhân có thể nghĩ tới	Cách xử lý
Khi sử dụng lần đầu sẽ tỏa ra mùi.	Nguyên nhân là do bộ phận nhiệt nóng lên chứ không phải là hỏng hóc.	Cứ tiếp tục sử dụng.
Bị hỏng hóc, hoặc phát sinh bất thường khác		Ngừng sử dụng ngay lập tức.
Không cảm nhận được hiệu quả của ion âm	Cũng có trường hợp khó phát huy được hiệu quả với những người sau đây: Người tóc xoắn, người có tóc vào nếp nhất định khó đổi, người có tóc mảnh và mềm, người tóc ngắn, người có chất tóc ẩm.	

Để tài về hướng dẫn sử dụng này, vui lòng truy cập trang web TESCOM sau đây.
▶ <http://www.tescom-japan.co.jp/global/>