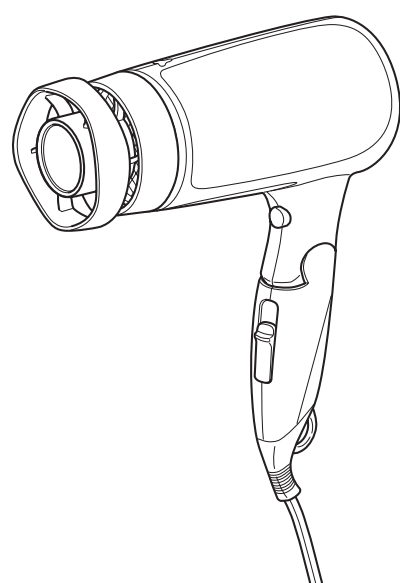


Hướng dẫn sử dụng
Máy sấy tóc có tác dụng bảo vệ ion âm

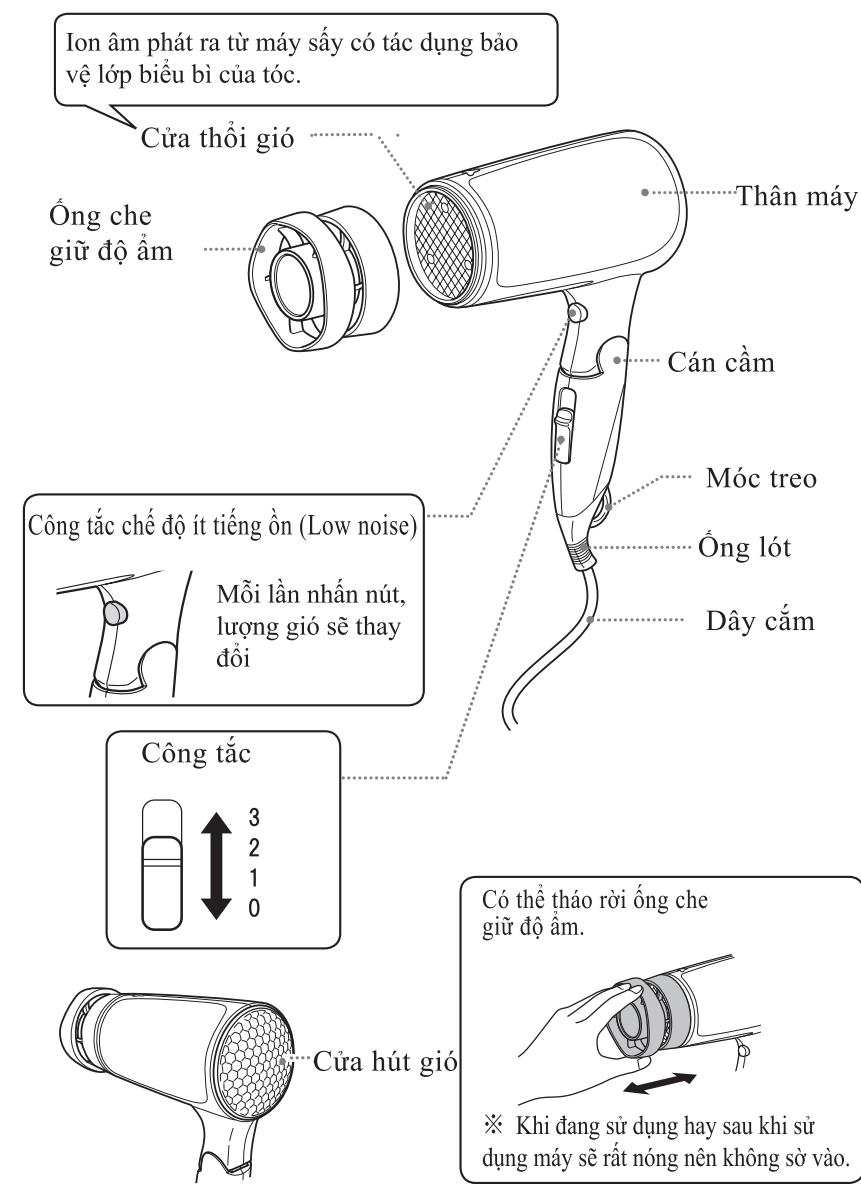
NTID721 Thiết bị gia dụng

- Hãy đọc kỹ hướng dẫn sử dụng trước khi dùng để sử dụng cho đúng cách. Nhà sản xuất sẽ không chịu trách nhiệm đối với các trường hợp sử dụng sai, không tuân theo hướng dẫn ghi trong tài liệu hướng dẫn này. Đặc biệt, không được bỏ qua phần “Lưu ý về mặt an toàn khi sử dụng”.
- Hãy bảo quản tài liệu hướng dẫn sử dụng ở nơi mà người sử dụng luôn nhìn thấy được.



VN

Tên và chức năng hoạt động của từng phần



Lưu ý về mặt an toàn khi sử dụng

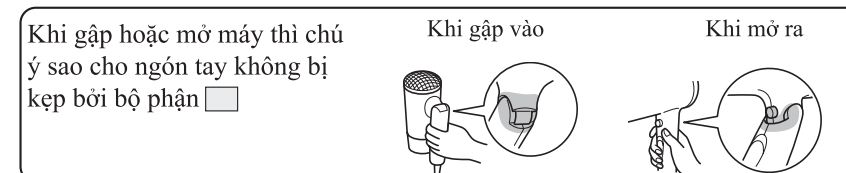
- Phải sử dụng nguồn điện 220V ~240V
- Trước khi sử dụng máy nhất định phải kiểm tra xem phích cắm, dây điện, thân máy có bị hư hỏng gì không.
- Phải tắt công tắc và rút phích cắm ra khỏi ổ cắm sau khi sử dụng xong.
- Không cuộn tròn dây điện vào máy để cất đi
- Không được bịt kín cửa hút gió và cửa thổi gió khi đang sử dụng.
- Không nhìn vào cửa thổi gió khi đang sử dụng.
- Không cho các vật như kẹp tóc... vào cửa hút gió và cửa thổi gió của máy.
- Khi vẫn đang còn bật công tắc thì không được để máy gần những đồ có thể cháy được như giấy, chăn ga gối đệm. Không để máy gần gas hoặc những chất dễ cháy.
- Không ngâm máy trong nước hoặc chất lỏng, không để máy bị ướt. Không sử dụng máy khi tay còn ướt.
- Không để máy gần bồn tắm hay gần những chỗ có độ ẩm cao hoặc gần chỗ có nước.
- Trường hợp sử dụng trong phòng tắm thì dù không bật công tắc thì khi ở gần những chỗ có nước vẫn có khả năng gây nguy hiểm vì vậy sau khi sử dụng xong nhất định phải rút phích cắm ra khỏi ổ cắm.
- Để đảm bảo hơn nữa thì với nguồn điện trong phòng tắm nên lắp đặt cầu dao chống rò điện từ 30mA trở xuống. (Để biết thêm chi tiết, hãy trao đổi với cửa hàng chuyên về điện.)
- Khi sản phẩm hoạt động không đúng thì phải tắt công tắc ngay và rút phích ra khỏi ổ cắm.
- Nếu không phải là chuyên viên chính sửa thì không được tháo và sửa chữa máy. Để tránh bị nguy hiểm, trong trường hợp dây điện bị hỏng thì phải nhờ cửa hàng bán sản phẩm hoặc nhân viên có chuyên môn thay dây giúp.
- Sản phẩm này không dành cho những người không có đủ năng lực về mặt thể chất, giác quan, tinh thần (bao gồm cả trẻ em) hay những người không có kinh nghiệm, hiểu biết trước về cách sử dụng, ngoại trừ trường hợp có người chịu trách nhiệm về mặt an toàn thực hiện giám sát cách sử dụng hoặc đã được hướng dẫn trước về cách sử dụng.
- Không để trẻ nhỏ chơi với sản phẩm này.
- Không sử dụng máy ở nơi trong tầm với của trẻ. Không bảo quản máy ở nơi trong tầm với của trẻ.
- Không chà mạnh cửa hút gió. Nếu cửa hút gió bị hỏng thì phải ngừng sử dụng máy.

- Không cầm máy khi tay đang dính thuốc nhuộm tóc.
- Chú ý để không làm rơi máy hoặc để máy bị va đập. Không được kéo dẫn dây điện.
- Khi dùng máy phải để máy cách xa tóc từ 10cm trở lên. Khi đang sử dụng phải chú ý để tóc không bị cuốn vào cửa hút gió của máy.
- Phải thường xuyên vệ sinh cửa hút gió của máy (tối thiểu một tháng 1 lần). Khi vệ sinh máy thì không lau máy bằng cồn, dầu benzin hay chất tẩy rửa.
- Không sử dụng máy cho mục đích kinh doanh. Không để máy ở những nơi đông người, không xác định được người sử dụng là ai.

Cảnh báo: Không sử dụng sản phẩm này ở gần bồn tắm, vòi hoa sen, bồn rửa mặt và các nơi chứa nước khác.



Ý nghĩa của kí hiệu này là không được sử dụng sản phẩm ở gần chỗ có nước (như phòng tắm, vòi hoa sen...)



Thông số kỹ thuật			
Tên sản phẩm	Máy sấy tóc có tác dụng bảo vệ ion âm		
Số hiệu sản phẩm	NTID721		
Nguồn điện	220-240V~, 50-60Hz		
Công suất tiêu thụ	1100-1300W	Chiều dài dây cắm	1.7m
Nhiệt độ gió nóng	115 °C (3, ít tiếng ồn “ON”, nhiệt độ xung quanh là 30°C)		
Chiều dài dây cắm	Chiều cao 257x Rộng 157x Sâu 84mm (Riêng phần thân máy)		
Trọng lượng	525g (Riêng phần thân máy)		
Thiết bị an toàn	Thiết bị bảo quá nóng (Máy điều nhiệt, cầu chì nhiệt)		

Cách sử dụng

- Cắm phích điện vào ổ cắm.**
 Phải kiểm tra xem công tắc nguồn điện có đang ở chế độ mức “0” hay không rồi mới cắm điện.
- Chuyển công tắc về một trong ba chế độ “3” “2” “1” sau đó sấy tóc.**
 Nếu bật chế độ ít tiếng ồn sang “ON” thì lượng gió sẽ được kiểm soát và có thể sử dụng ở chế độ ít tiếng ồn.
 3 Thích hợp dùng để sấy khô tóc sau khi gội đầu xong.
 2 Vì gió thổi ra vừa phải và dễ tạo kiểu tóc nên phù hợp với việc tạo nếp cho tóc.
 1 Sau tạo nếp cho tóc xong bằng chế độ “2” thì chuyển công tắc sang chế độ “1” để sấy gió mát khoảng 10~15 giây, làm như vậy sẽ giữ được nếp tóc lâu hơn.
- Sau khi sử dụng, thì chuyển công tắc nguồn điện thành chế độ mức “0” rồi rút phích cắm ra khỏi ổ cắm.**

Cách vệ sinh máy

Tắt công tắc, rút phích điện, đợi cho máy nguội hoàn toàn rồi mới tiến hành vệ sinh máy.

- Thân máy • ống sấy**
 Lau sạch bụi trên máy bằng khăn khô và mềm. Với các vết bẩn khó lau thì dùng khăn mềm ngâm vào nước xà phòng hoặc chất tẩy rửa trung tính pha loãng với nước rồi sau đó vắt khô khăn và lau.
- Cửa hút gió**
 Khi vệ sinh bụi bẩn hoặc tóc vướng vào có thể dùng máy hút bụi để hút hoặc dùng khăn nhúng nước vắt khô để lau.

Nếu nghi ngờ máy bị hỏng

Trong những trường hợp như thế này	Nguyên nhân có thể nghĩ tới	Cách xử lý
Gió thổi ra lúc nóng lúc lạnh. Nhìn thấy tia lửa phát ra từ cửa thổi gió. (Việc phát ra tia lửa là do hoạt động của thiết bị an toàn)	Cửa hút gió bị dính bụi hoặc mắc tóc. Cửa hút gió bị bít lại.	Vệ sinh cửa hút gió. Làm như vậy rồi mà vẫn không sửa được thì phải dừng sử dụng ngay lập tức. Chú ý để cửa hút gió không bị che bít lại. Làm như vậy rồi mà vẫn không sửa được thì phải dừng sử dụng ngay lập tức..
Thân máy hoặc gió sấy quá nóng. Bên trong thân máy đỏ rực, có khói bốc ra.	Thiết bị an toàn không hoạt động bình thường.	Ngừng sử dụng ngay lập tức.
Không có gió thổi ra.	Dây cắm bị đứt.	
Gió thổi không đều, lúc có lúc không.	Dây cắm đang sắp đứt.	
Phân lỗi dây cắm, phích cắm bị hỏng hoặc bị biến dạng. Dây cắm bị xoắn lại, không thể trở về hình dạng ban đầu.		
Phát ra tiếng như đang có dị vật chuyển động bên trong thân máy.		
Phích cắm quá nóng.	Ổ cắm bị lỏng.	Cũng có trường hợp nguyên nhân là do ổ cắm. Hãy trao đổi với cửa hàng điện gần nhất để được tư vấn.

Ion âm khó phát huy được hiệu quả đối với những trường hợp sau đây:
 -Người tóc xoăn, người có tóc đã vào nếp khó đổi, người có tóc mỏng và mềm, người tóc ngắn.
 - Người mới duỗi tóc, người có tóc dài.