

マイナスイオン ヘアードライヤー

品番：TID510

取扱説明書

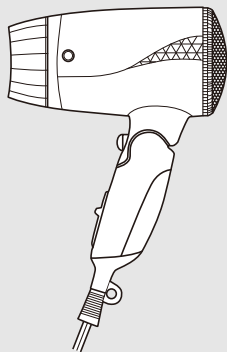
保証書付き

保証書は、裏表紙に付いております。
販売店にて必ず記入を受け、大切に
保管してください。

お買い上げありがとうございます。
ました。

ご使用になる前に、この取扱
説明書を必ずお読みいた
だき、正しくご使用ください。

お読みになった後は、お使い
になる方がいつでも見られ
るところに必ず保管してく
ださい。



もくじ



安全上のご注意 …………… 1・2



故障かな?と思ったら ……… 3
仕様…………… 3



アフターサービスについて…… 4



各部のなまえとはたらき …… 5
使いかた …………… 6・7



お手入れのしかた …………… 8
保証書…………… 裏表紙



各部のなまえとはたらき

フード

取り外しできます。
ヘアセット時に使うと、
髪型を整えやすくなります。
使用中、使用直後は、高温のためさわらない。



イオンランプ(1ヶ所)
マイナスイオン発生時に
点灯します。

本体

口先カバー



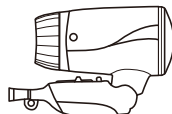
吹出口
風を吹き出します。

吸込口

ターボスイッチ
(プッシュ切替式)
押すたびにターボとノーマルが
切り替わります。
ターボにすると風量がアップ
します。

グリップ

折りたためますので、
収納や携帯に便利です。



切替スイッチ



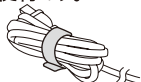
↑ DRY …温風強(約1200W)
SET …温風弱(600W)
COOL …冷風
↓ OFF …切

フック

プッシュ

クイックコードバンド

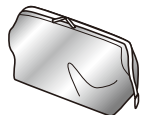
収納時、コードをまとめる
のに便利です。



電源コード

電源プラグカバー
電源プラグ

■付属品 ポーチ



携帯に便利です。
※本体をポーチに入れるときは、完全に
冷えてから行って下さい。収納時に、やけ
どの恐れがあります。
※ポーチの中には本体と一緒にヘアピン
など本体の中に入る可能性のあるものは
入れないで下さい。本体の中に入ると、
火災・感電の恐れがあります。

電源プラグカバー
ポーチ収納時、本体への傷を防ぎます。

口先カバー
使用時に必ず取りはずして下さい。
ポーチ収納時は必ず取り付けて下さい。
必ず本体が冷えてから取り付けて下さい。
本体への異物混入を防ぎます。

■マイナスイオンの毛髪へのはたらき

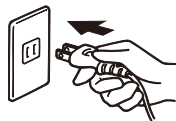
ドライヤーから発生したマイナスイオンを帯びた微細な水分子が、キューティクルを保護します。



使いかた

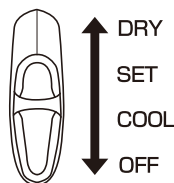
1 電源プラグをコンセントに差し込む。

切替スイッチがOFFになっていることを確認してから差し込む。電源プラグを抜くときは、電源プラグを持って抜く。



2 切替スイッチを「DRY」「SET」「COOL」のいずれかにする。

風が出ます。
イオンスイッチが「ON」のときは、マイナスイオンが発生します。



■適した使いかた

「DRY」…洗髪後のブローに適しています(髪が散りますので、セットに向きません)。

「SET」…スタイリングしやすい、やさしい風なので、髪の設定に適しています。

「COOL」…「SET」で髪を整えた後、「COOL」に切り替えて冷風を10～15秒あてると、セットが長持ちします。

3 髪に風をあてる。

■風量の変えかた

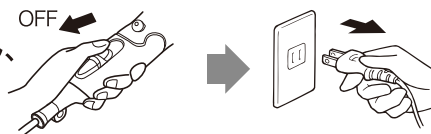
ターボスイッチで切り替える。
押すたびにターボとノーマルが切り替わります。



ご 注意

- 髪から10cm以上離して使う。髪が傷む恐れがあります。
- 1ヶ所に温風をあてるのは、20～30秒以内にする。やけどの恐れがあります。
- 塗装がはげる恐れがあるので、ヘアカラーリング剤のついた手でさわらない。
- 本体にタオルをかけて使うなど、空気の吸込みを妨げるような使い方をしない。
- 使用中、髪の毛が吸込口に吸込まれないようにする。

4 使用後は、
切替スイッチを「OFF」にし、
電源プラグを
コンセントから抜く。



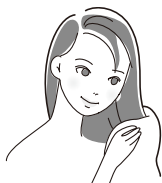
電源プラグを抜くときは、電源プラグを持って抜く。

5 完全に冷えてから、湿気の少ない所で保管する。

★ **アドバイス**

洗髪後のプロー

乾いたタオルで髪全体をよく拭いて、トリートメントローションやヘアクリームなどをつけてから使うと、髪が乾燥しすぎるのを防ぎ、つややかな髪を保ちます。



乾いているときのセット

セットローションや蒸しタオルなどで、髪に少し湿り気を与えてから使うと、セットしやすくなります。





お手入れのしかた

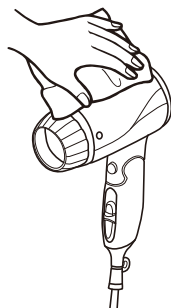
切替スイッチを「OFF」にして電源プラグを抜き、冷えてからお手入れする。

本体

乾いたやわらかい布で汚れを拭き取る。

■汚れが落ちにくいとき

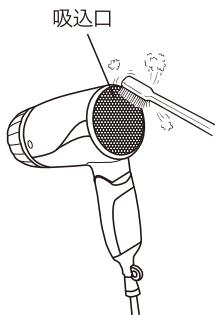
「石ケン水」または「水で薄めた中性洗剤」に浸したやわらかい布をよく絞って拭き取る。



吸込口

ホコリや髪の毛などを、やわらかい歯ブラシなどで取り除く。

温風が熱くなり、髪がこげたり、やけどの恐れがあるので、吸込口はこまめに（月1回以上）お手入れする。



ご注意

- 水洗いは絶対にしない。
- アルコール・ベンジン・除光液などで拭かない。