

## 使用說明書

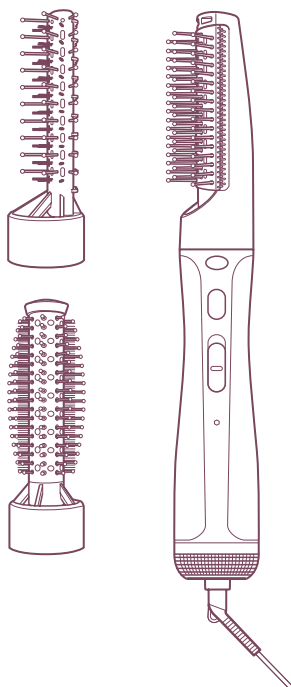
## 俏麗三件式整髮梳

產品  
編號

ACC10TW

家庭用

- 感謝您購買 Tescom 產品。
- 使用前，請務必詳閱本使用說明書，正確使用本產品。請務必閱讀「安全注意事項」(1~4頁)。
- 使用說明書請務必存放於使用者隨時可翻閱之處。



## 目錄

安全注意事項.....	1
產品部位名稱 ..... 與作用	5
規格 .....	6
使用方法 .....	7
清潔方法 .....	8
疑似故障時 .....	9
售後服務 .....	10

..... 封底

- 保固書請務必於購買店家當場填寫，並妥善保管。

# 安全注意事項

- 使用前，請務必詳閱「安全注意事項」並正確使用。
- 安全注意事項是為了避免危害人體健康或造成財物損失所制定，敬請務必遵守。
- 注意事項區分為以下等級。



**危險**

如操作不當，極有可能導致死亡或重傷之標示。



**警告**

如操作不當，可能導致死亡或重傷之標示。



**注意**

如操作不當，可能導致人員受傷或造成財物損失之標示。

## 圖示範例



記號表示的內容為「禁止進行的行為」。



(左圖為禁止拆解)



記號表示的內容為「必須進行的動作(強制)」。



(左圖為自插座拔除電源插頭)

## 警告



拔除插頭

使用後請務必將開關推至「0」，並自插座拔除電源插頭。

- 否則可能引發火災、觸電。

自插座拔除電源插頭時，請手持插座部位。

- 否則可能毀損插頭，引發觸電、短路或火災。



務必遵守

使用消耗電量為 1000W 以上的電器時，請獨立直接連接額定電流 15A 以上的插座。

- 如與其他電器併用插座，可能會引發起火或觸電。

請務必使用 110V 交流電。(台灣國內專用)

- 否則可能引發火災、觸電或造成燒燙傷。

## ⚠警告

機身內部呈現紅色、冒出煙霧，或主機內部有異物晃動發出聲響時，請勿使用。

- 否則可能引發觸電、起火或導致負傷。

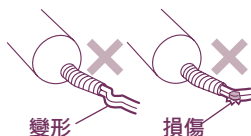
請勿毀損電源線。

使用時請勿過度彎折、扭轉、拉扯、重壓、靠近熱源、夾壓、改造或捆綁。

- 否則可能引發火災或觸電。

長時間使用或不當使用，可能會導致電源線斷裂，因此下列狀況發生時請勿使用。

- 使用時出風不順，時有時無。
- 電源線扭轉後無法復原。
- 電源線、插頭根部變形或損傷。
- 插座插入部位鬆動。



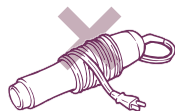
- 否則可能導致燒燙傷、引發火災、短路或觸電。



禁止

請勿將電源線纏繞於主機上。

- 否則可能導致電源線斷裂、引發火災、觸電或造成燒燙傷。



開關開啟後請勿閒置。








請勿放置於耐熱度低的物品上，例如棉被、紙類等易燃物或塑膠袋等。

- 否則可能引發火災，或使物品因高熱而變質或變形。



本電器不預期供生理、感知、心智能力、經驗或知識不足之使用者(包含孩童)使用，除非在對其負有安全責任的人員之監護或指導下安全使用。孩童應受監護，以確保孩童不嬉玩電器。

## ⚠ 警告

 <p>禁止</p>	<p>電源插頭護蓋請勿放置於兒童可取得之處。</p> <ul style="list-style-type: none"> <li>● 以免誤吞引發事故。</li> </ul>	
	<p>請勿於易燃物（汽油、揮發油、稀釋劑、瓦斯、髮膠等）附近使用。</p> <ul style="list-style-type: none"> <li>● 否則可能引發爆炸或火災。</li> </ul>	
	<p>請勿遮擋入風口或出風口。</p> <ul style="list-style-type: none"> <li>● 否則可能引發火災或造成燒燙傷。</li> </ul> 	
	<p>入風口或出風口請勿置入髮夾或其他異物。</p> <ul style="list-style-type: none"> <li>● 否則可能引發火災或觸電。</li> </ul> 	
	<p>使用中請勿對準出風口查看。</p> <ul style="list-style-type: none"> <li>● 否則灰塵等異物會隨著風一起吹出，可能導致負傷。</li> </ul>	
<p>請勿與噴霧式髮膠同時使用。</p> <ul style="list-style-type: none"> <li>● 否則可能導致起火或造成燒燙傷。</li> </ul>		
 <p>遠離潮溼環境</p> <p>警告—不要靠近浴室、臉盆或其他裝有水的容器使用本產品。</p> <ul style="list-style-type: none"> <li>● 在浴室內使用吹風機時，由於在近水處，故使用完畢後應取下插頭，否則即使將吹風機斷電亦可能發生危險。</li> <li>● 為達到多重保護之目的，建議在浴室之供電電路上安裝殘餘動作電流不超過 30mA 之漏電斷路器 (RCD)，可諮詢安裝人員。</li> </ul>	 <p>禁止溼手</p>	<p>手部潮溼時請勿使用。</p> <ul style="list-style-type: none"> <li>● 否則可能引發短路或觸電。</li> </ul>
 <p>禁止潑水</p> <p>請勿將產品浸水或向產品潑水。</p> <ul style="list-style-type: none"> <li>● 否則可能引發短路或觸電。</li> </ul>	 <p>禁止拆解</p>	<p>請勿改裝。除維修技師外，請勿自行拆解或維修。</p> <ul style="list-style-type: none"> <li>● 否則可能引發火災、觸電或導致負傷。</li> </ul>

## ⚠ 注意



務必遵守

使用時，請小心避免毛髮捲入風口。

- 否則可能導致毛髮斷裂、負傷或產品故障。

安裝或拆卸配件時，請待吹風機完全冷卻後再進行。

- 否則可能造成燒燙傷。

身上配戴項鍊等金屬飾品時，請小心使用本產品。

- 否則金屬飾品可能因熱風而發熱，導致燒燙傷。

除了吹乾頭髮、整理造型之外，請勿挪為他用，亦不可用於寵物身上。

- 否則可能導致燒燙傷、引發火災或故障。

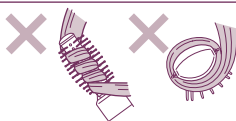


請勿用於假髮或髮片（接髮）。

- 否則熱度可能導致變質或變形。

請勿使用整髮梳一次捲起大量的頭髮，或是重疊捲起。

- 以避免頭髮打結、燒焦、過熱而燙傷。



禁止

請勿在頭髮有塗燙髮液的狀態下使用。

- 否則可能導致毛髮嚴重損傷、斷髮或造成皮膚不適。

請勿摔落或撞擊產品。

- 否則可能引發觸電、起火或導致負傷。

請勿作為業務用途。此外亦請勿放置於不特定多數人可取用的場所。

- 否則可能因連續運轉超過負荷而造成故障。

切換鈕請勿做必要以上的快速切換。同時，勿在切換不完全的位置使用。

- 否則可能因連續運轉超過負荷而造成故障。



禁止觸碰

使用中或剛使用後，燙髮器及髮夾仍呈現高溫狀態，請勿觸摸或碰觸肌膚。

- 否則可能造成燒燙傷。

※ 安全注意事項的插圖可能與實際產品有所差異。

# 產品部位名稱與作用

## 出風口

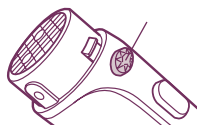
產生負離子風

- 負離子對毛髮的作用  
從吹風機所產生帶有負離子的微細水分子，可保護毛鱗片。

## 髮梳卸除鈕

按下按鈕即可移除髮梳。

按壓鈕



## 冷風按鈕

按壓後，即可吹出冷風。



本體

## 切換鈕



2 (約 115°C)

1 (約 80°C)

0

## 負離子警示燈

產品通電時，負離子燈即亮燈。

## 入風口

(附有過濾網)

襯套

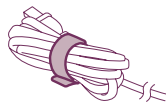
電源線

電源插頭護蓋

電源插頭

## 電線收納束帶

便於整線收納。

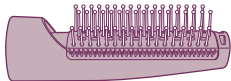


## 附屬配件

### 附屬配件

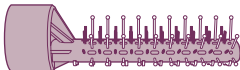
#### ●密合整髮梳

可動式齒梳能順合髮型吹理。  
輕鬆吹整出想要的造型。



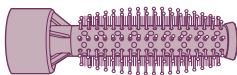
#### ●濃密增髮梳

能順合頭部形狀的薄型梳。  
讓髮根挺立顯得膨鬆。



#### ●捲髮燙髮梳

易於傳導熱度的鋁質棒。



使用中與剛使用之後，嚴禁觸摸圖片所示的 ■ 部位。  
以免導致燙傷。

#### ●造型書

以下介紹如何運用各種整髮梳做出不同的髮型。

附屬配件可另行訂購，請洽各大店家。

客服專線：0800-255-123

## 規 格

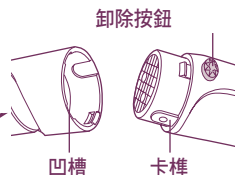
產 品 名 稱	俏麗三件式整髮梳
產 品 編 號	ACC10TW
電 源	AC110V 60Hz
消 耗 電 量	450W
熱 風 溫 度	115°C (2-熱風) (2-熱風、周遭溫度 30°C時。拆下配件時的溫度。)
電 源 線 長 度	1.7m
質 量	300g (僅本體) 360g (安裝密合整髮梳時)
附 屬 配 件	密合整髮梳・濃密增髮梳 捲髮燙髮梳・造型書
安 全 裝 置	防過熱裝置 (溫控器、溫度保險絲)
尺 寸	高 47 × 長 208 × 寬 46mm (僅本體) 高 64 × 長 325 × 寬 50mm (安裝密合整髮梳時)

# 使用方法

## 1 將整髮梳裝設於主機上。

(※ 安裝時，請務必確認無異物進入)  
將整髮梳的凹槽對準主機的卡榫，  
插入直到出現「咔」的聲音為止。

- 拆除方法  
按住 PUSH 按鈕，拔出整髮梳。



## 2 將電源插頭插入插座。

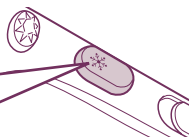
請先確認風量切換鈕位於「0」，再插入插座。

## 3 切換開關撥至「2」或「1」，以髮梳一面梳開頭髮一面吹風。

[2] ..... 用於吹乾頭髮。(熱風溫度：約 115°C)

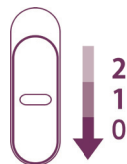
[1] ..... 風量與溫風溫度較低，適合吹整頭髮造型時使用。亦可用於耐熱型假髮上。(熱風溫度：約 80°C)

- 維持髮型開關的使用方法  
將整髮梳由頭髮上移開之前，按下維持髮型開關，  
按下維持髮型開關，吹冷風 10 ~ 15 秒，可長時間維持髮型。



## 4 使用後，請將風量切換鈕推至「0」， 並自插座上拔除電源插頭。

自插座拔除電源插頭時，請手持插頭部位。



## 5 完全冷卻之後，存放於乾燥場所。

請勿將電源線捲繞於主機上之後加以保管。

### ⚠ 注意

- 請勿使用於非耐熱型假髮上。請務必事先確認假髮的耐熱性、規格、使用方法之後再開始使用。
- 使用熱風時，1 處停留時間需在 20 ~ 30 秒以內，以避免燙傷。
- 手上沾有染髮劑時，請勿觸摸本產品，以免外層塗裝剝落。
- 萬一頭髮勾住整髮梳時，可塗抹油性整髮劑，以帶有握柄的梳子等工具，將頭髮逐次少量地梳理開來之後，再取下整髮梳。



# 清潔方法

請將風量切換鈕推至「0」並拔除電源插頭，待冷卻後再開始清潔。

## 本體

使用乾燥的軟布擦拭污垢。

污垢難以擦除時，可將軟布浸泡於「肥皂水」或「以水稀釋的中性清潔劑」中，確實擰乾後再擦拭。



**注意**

- 主機絕對禁止水洗。  
切勿使用酒精類、揮發油、去光水等擦拭。

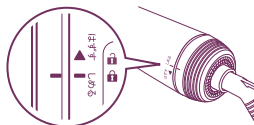
## 入風口與過濾網

- ①將過濾網的●記號往左轉，直到對齊主機的▼記號為止，然後由主機上拆下。
- ②灰塵與頭髮等，請利用柔軟的梳子等工具清除。  
(過濾網的外側、內側、入風口)
- ③將過濾網的●記號對齊主機的▼記號嵌入，往右轉直到對齊主機的●記號為止以進行安裝。



### ●請勤於清理

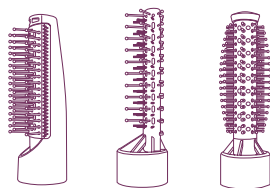
為了避免發生溫風過熱、頭髮燒焦、燙傷等情形，進風口與過濾網請勤於清理。  
(每月清理 1 次以上)。



清潔方法

## 配件

- ①灰塵與頭髮等，請利用梳子等工具清除。
- ②用水清洗之後徹底乾燥。



# 疑似故障時

異常現象	可能的原因	處理方法
時而吹出熱風， 時而吹出冷風。	入風口附著了灰塵或頭髮。	剔除灰塵或毛髮。 若仍無法排除問題，請立即停止使用，並洽詢「客服聯絡窗口」。(→ 見第 10 頁)
可從出風口看見火花。 (火花為安全裝置運作所致。)	入風口阻塞。	請清除阻塞入風口的異物。 若仍無法排除問題，請立即停止使用，並洽詢「客服聯絡窗口」。(→ 見第 10 頁)
主機或熱風異常高溫。 主機內部呈現紅色 並冒出煙霧。	安全裝置未正常動作。	請立即停止使用， 並洽詢「客服聯絡窗口」。 (→ 見第 10 頁)
吹不出風來。	電源線斷裂。	
出風不順，時有時無。	電源線即將斷裂。	
電源線或插頭根部變形 或毀損。		
電源線扭轉後無法復原。		
本體內部有異物移動發出聲響。		
電源插頭異常發熱。	插入插座部位鬆動。	原因可能在於插座。 請洽詢臨近電器行。
負離子效果不顯著。	使用者如有下列情況，其使用效果將較不明顯。 ●捲髮 ●自然捲嚴重 ●髮質細軟 ●短髮 ●頭髮剛燙直不久 ●原本髮質即屬潤澤型	

# 售後服務

## ① 關於保固書／保固期限為購買日起一年。

本使用說明書封底附有產品保證書。請於購入店家現場確認已填寫「銷售店名、購買日期」，並於詳讀內容之後，妥善保管保固書。

## ② 委託維修時

- 產品尚在保固期間內時，請一併攜帶產品與保固書前往購入店家。店家將依據保固書的記載內容提供維修服務。
- 產品已過保固期限時，請洽詢購入店家。若產品經維修後還可繼續使用，將視客戶意願提供付費維修服務。
- 若電源線損壞時，必須由製造商或其服務處或具有相關資格的人員加以更換，以避免危險。

## ③ 維修零件保修期限

本公司對於本產品維修零件（維持產品功能的必須零件）的保修期限為製造後六年內。

## ④ 使用時出現異於平時的現象

請立即停止使用，並委託購入店家檢測、維修。若客戶自行拆解修理將會造成危險。（產品維修需要特殊技術。）

## ⑤ 對售後服務有疑問時

請洽詢購入店家。

- 若因搬家而無法獲得購入店家的售後服務時，請事先與店家諮詢。
- 若因屬於贈品等而無法獲得購入店家的售後服務時，請洽詢下列「客服聯絡窗口」。

台灣客服聯絡窗口

服務時間：週一至週五上午9點～下午6點半



**0800-255-123**

地址：新北市三重區光復路二段69號

設備名稱：俏麗三件式整髮梳，型號（型式）：ACC10TW

單元	限用物質及其化學符號					
	鉛(Pb)	汞(Hg)	鎘(Cd)	六價鉻 (Cr <sup>+6</sup> )	多溴聯苯 (PBB)	多溴二苯醚 (PBDE)
加熱組合	—	○	○	○	○	○
外殼	○	○	○	○	○	○
開關	○	○	—	○	○	○
電源線	—	○	○	○	○	○
線路板組合	—	○	○	○	○	○
<p>備考1. “○” 係指該項限用物質之百分比含量未超出百分比含量基準值。</p> <p>備考2. “—” 係指該項限用物質為排除項目。</p>						

## 溫情檢測



## ● 為經年使用的俏麗三件式整髮梳進行健檢！

您的產品  
是否出現以下  
症狀？

- 電源線或插頭異常發熱。
- 發出焦味。
- 產品出現部分破損或鬆動。
- 其他異常狀況或故障。

請停止  
使用本  
產品

請拔除插頭，並前往  
銷售店家洽詢檢修，  
以免引發意外事故。

### 〈免費維修規定〉

自購買日起，於保固期間內依使用說明書、產品標籤等指導內容正常使用卻故障時，可依本保固書記載之內容，享有購入店家的免費維修服務。請攜帶產品與保固書前往購入店家洽詢。

1. 如有下列情況，即使保固期限尚未到期仍須付費維修。
  - ① 未正確使用、改造或不當修理造成故障或損傷。
  - ② 購買後因摔落、搬家或運送等原因造成故障或損傷。
  - ③ 因火災、地震、水災、雷擊等天災與公害或電壓異常等外來因素，導致故障或損傷。
  - ④ 使用於一般家用以外的場合，例如在車輛、船隻上等業務場合使用所造成的故障或損傷。
  - ⑤ 保固書未提及的情況。
  - ⑥ 保固書未填寫購買日期、客戶姓名以及銷售店名，或填寫內容遭篡改。
2. 如有搬家之情事，請事先向購入店家洽詢相關事宜。
3. 如屬於饋贈品而無法委託本保固書上的購入店家維修，請洽詢「客服聯絡窗口」。
4. 本保固書僅限台灣國內使用。(This warranty is valid only in Taiwan.)
5. 保固書無法補發，敬請妥善保存以免遺失。

## ● 維修備忘錄

本保固書約定以本保固書上載明之保固期限、條件為前提，提供免費維修服務。然顧客在法律上的權利並未因本保固書而受限，關於保固期過後的維修等其他事宜，請洽詢購入店家或「客服聯絡窗口」。

關於保固期過後的維修、維修零件保修期限等詳情，請參閱「售後服務」。本產品保固書所記載的顧客個資，僅用於維修或換貨寄送，絕不作其他用途或提供第三者使用。

# 保 固 書

送修

產品編號	ACC10TW	保固期間	自購買日起	1 年內	保固對象	主體
★ 顧客資料	姓名	先生/小姐		★ 購買日期	年 月 日	
	地址 (〒 )			店址、店名		
	郵遞區號			電話		

台灣總代理：群光電子股份有限公司

地址：新北市三重區光復路二段69號