

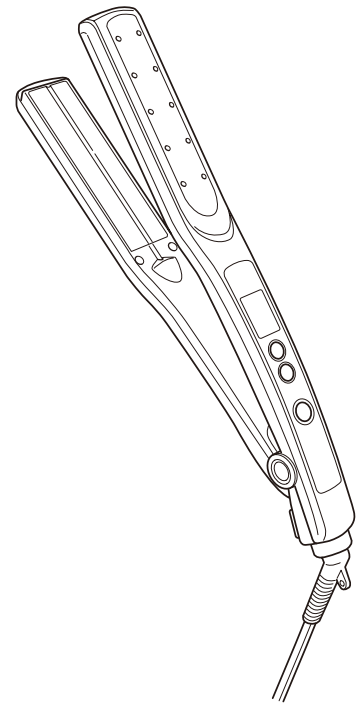
Hướng dẫn sử dụng

Máy duỗi tóc ion âm

NTIR1805

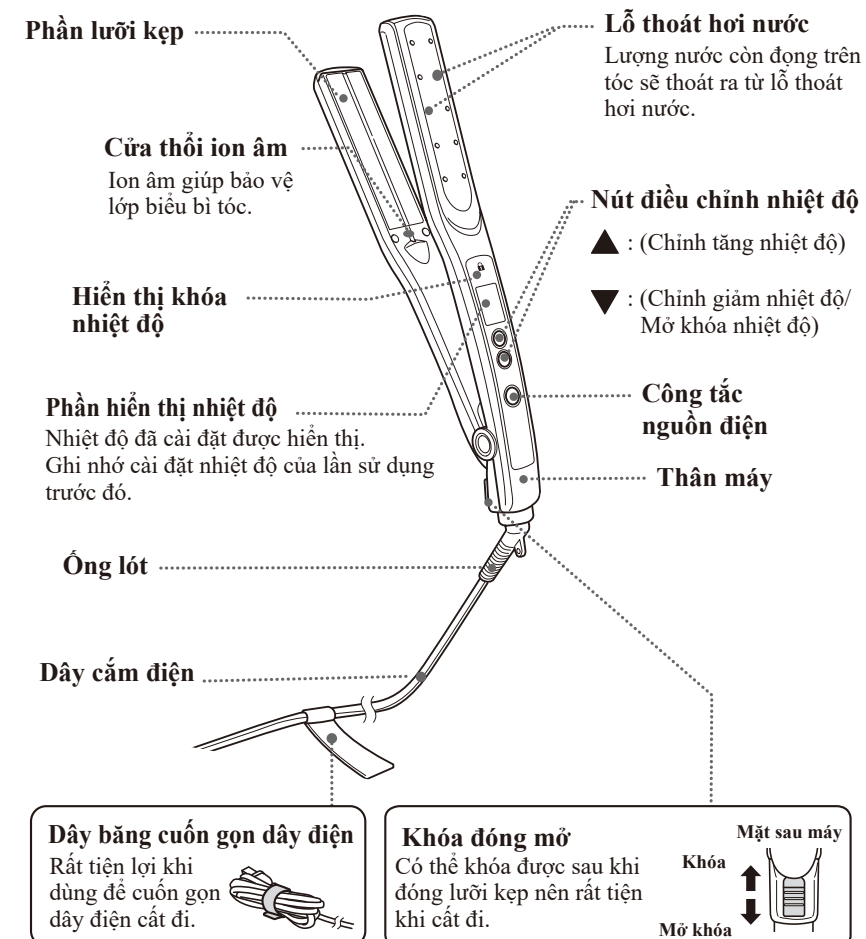
Thiết bị gia dụng

- Hãy đọc kỹ hướng dẫn sử dụng trước khi dùng để sử dụng cho đúng cách. Đặc biệt, ở mục “Lưu ý về mặt an toàn khi sử dụng” là các nội dung hướng dẫn nhằm phòng tránh những nguy hiểm xảy ra với người hay các thiết bị về mặt tài sản. Vì vậy trước khi sử dụng cần phải đọc kỹ và làm theo.
- Hãy bảo quản tài liệu hướng dẫn sử dụng ở nơi mà người sử dụng luôn nhìn thấy được.



VN

Tên gọi và chức năng của các bộ phận



Về chức năng tự động tắt nguồn điện
Tự động tắt nguồn điện sau khoảng 30 phút kể từ khi cắm điện. Trước khi tắt nguồn điện khoảng 10 giây sẽ có thông báo bằng âm thanh và đèn nhấp nháy ở vùng bảo mức độ nhiệt độ.
Trong khoảng thời gian đó, nếu ấn nút ▼ thì có thể tiếp tục duy trì nguồn điện ON trong khoảng 30 phút.

Lưu ý về mặt an toàn khi sử dụng

- Trước khi sử dụng sản phẩm, nhất định phải kiểm tra xem sản phẩm có phù hợp với điện áp địa phương không.
- Trước khi sử dụng nhất định phải kiểm tra xem ổ cắm, phích cắm, thân máy có bị hư hỏng gì không.
- Lưu ý để không làm rơi máy hoặc để máy bị va đập.
- Không được kéo giãn dây điện. Không cuộn dây vào thân máy.
- Phải tắt công tắc và rút phích cắm ra khỏi ổ cắm sau khi sử dụng xong.
- Không để thiết bị kết nối với nguồn điện khi không sử dụng.
- Không ngâm máy trong nước hoặc chất lỏng, không để máy bị ướt. Không sử dụng máy khi tay ướt.
- Không bảo quản máy ở gần nước và chỗ có độ ẩm cao.
- Không sử dụng, hoặc bảo quản máy ở những nơi trong tầm với của trẻ nhỏ.
- Nếu sản phẩm có chân đế thì hãy sử dụng chân đế và hãy đặt sản phẩm trên bề mặt phẳng, ổn định, có khả năng chịu nhiệt. Không sử dụng sản phẩm gần nơi có khí đốt hoặc có nguyên liệu dễ cháy.
- Sau khi sử dụng cần để sản phẩm nguội hoàn toàn mới cất đi.
- Không giữ máy quá 10 giây ở cùng một chỗ.
- Không sử dụng máy với những tóc đang bôi thuốc uốn xoắn hoặc thuốc duỗi tóc.
- Không sử dụng máy cho mục đích kinh doanh. Không để máy ở những nơi đông người, không xác định được người sử dụng là ai.
- Không lau máy bằng cồn, dầu benzin hay chất tẩy rửa.
- Khi thiết bị không nóng lên hay không hoạt động bình thường thì phải tắt máy và rút phích cắm ra ngay.
- Nếu không phải là chuyên viên chính sửa thì không được tháo và sửa chữa máy.
- Thiết bị này không thích hợp cho những người (kể cả trẻ em) có năng lực về cơ thể, giác quan hoặc tinh thần suy giảm hoặc thiếu kinh nghiệm và hiểu biết trừ khi được giám sát hoặc hướng dẫn sử dụng thiết bị bởi người có trách nhiệm về sự an toàn của họ.
- Trẻ em cần được giám sát để đảm bảo không nghịch thiết bị.
- Nếu dây nguồn bị hỏng thì phải do nhà chế tạo hoặc đại lý bảo trì của nhà chế tạo hoặc những người có trình độ tương đương thay thế nhằm tránh rủi ro.



Ý nghĩa của kí hiệu này là không được sử dụng sản phẩm ở gần chỗ có nước (như phòng tắm, vòi hoa sen...)

Không sử dụng thiết bị gần bồn tắm, vòi hoa sen, chậu hoặc các bình chứa nước khác.
Khi thiết bị được dùng trong phòng tắm, phải rút phích cắm sau khi sử dụng vì việc để gần nước, sẽ có nguy hiểm ngay cả khi đã tắt máy.

Để bảo vệ bổ sung, việc lắp đặt thiết bị bảo vệ dòng dư (RCD) có dòng dư tác động danh định không quá 30 mA thích hợp dùng trong mạch điện cấp điện cho phòng tắm.
Hỏi ý kiến tư vấn người lắp đặt.

Có thể gây bỏng

Không đặt sản phẩm trong tầm với của trẻ nhỏ, đặc biệt khi đang sử dụng hoặc khi đợi nguội.
Không chạm vào phần có đánh dấu màu như trong hình khi đang sử dụng hay khi vừa sử dụng xong. Ngoài ra, không để sản phẩm chạm vào da.

- Khi sử dụng phải để lỗ thoát hơi nước hướng ra phía ngoài. Vì hơi nước có nhiệt độ cao sẽ thoát ra từ lỗ thoát hơi nước.

- Đối với tóc ướt phải sấy khô tương đối sau đó mới tạo kiểu bằng máy. Vì những giọt nước trên tóc ướt bị làm nóng có thể gây bỏng.



Cách sử dụng

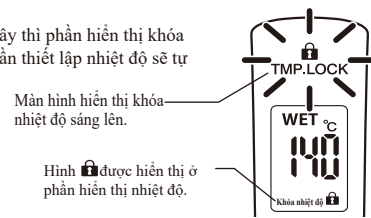
Cách cuộn ván tạo kiểu

Để tránh bị bỏng thì nhất định phải đeo băng đô tóc và cuộn khăn che chắn từ cổ xuống vai

- Ở trạng thái phần lưỡi kẹp đã được đóng bằng tay thì có thể trượt khóa đóng mở để mở (mở khóa).
- Cắm dây nguồn vào ổ điện, ấn giữ công tắc nguồn (khoảng 2 giây) sau đó bật nguồn.
- Ấn nút cài đặt nhiệt độ để cài đặt nhiệt độ. Khi nhiệt độ chuyển sang mức đã cài đặt thì màn hình hiển thị chuyển từ nhấp nháy sang sáng và máy phát ra tiếng “Pip pip” để thông báo.

| Nhiệt độ (xấp xỉ) | Áp dụng đối với |
|--------------------------|-------------------------|
| Hiện thị DRY 90 ~135°C | Tóc khô |
| Hiện thị WET 140 ~ 190°C | Tóc chưa khô hẳn/tóc ẩm |

Về chức năng khóa nhiệt độ tự động
Sau khi kết thúc thao tác cuối cùng khoảng 5 giây thì phần hiển thị khóa nhiệt độ sẽ sáng đèn, có tiếng kêu “tít tít” và phần thiết lập nhiệt độ sẽ tự động được khóa lại.
Nếu ấn 2 lần nút ▼ thì sẽ có tiếng kêu “tít” và sẽ được mở khóa.



- Sau khi sử dụng, ấn giữ công tắc nguồn điện (khoảng 2 giây) để tắt nguồn, sau đó rút phích cắm ra khỏi ổ cắm. Sau khi máy nguội hoàn toàn, dùng tay đóng phần lưỡi kẹp lại rồi trượt khóa đóng mở để khóa lại sau đó cất ở nơi khô ráo.

Cách duỗi tóc đã uốn

- Cách chia lọn tóc

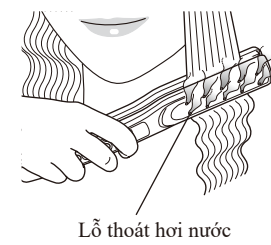
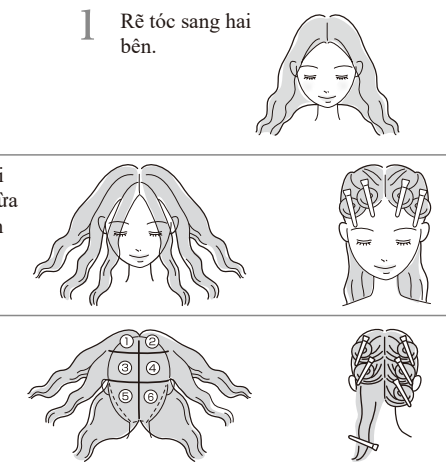
Để tạo kiểu tóc được đẹp nên chia sẵn tóc thành các lọn.

- Chia nhỏ phần tóc mái (nếu tóc mái dài) và phần tóc phía trước tai và vừa quấn vừa thu gọn lại sau đó cố định bằng kẹp tóc.

- Chia phần tóc còn lại thành 3 hàng như hình vẽ. Thực hiện tháo kẹp tóc và tạo kiểu cho tóc bắt đầu từ hàng dưới lên.

- Lấy một phần tóc có độ rộng là 5~6cm, hướng lỗ thoát hơi nước ra phía ngoài rồi đặt phần tóc đó vào giữa lưỡi kẹp và kẹp lại.

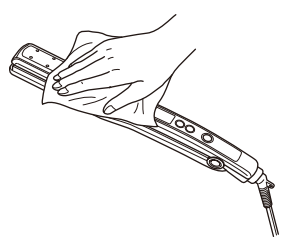
- Kéo từ từ và thẳng từ chân tóc đến ngọn tóc.



Cách vệ sinh máy

Tháo phích cắm ra, đợi cho đến khi máy nguội hẳn thì tiến hành vệ sinh máy.

Lau sạch bụi trên máy bằng khăn khô và mềm. Với các vết bẩn khó lau thì dùng khăn mềm ngâm vào “nước xà phòng” hoặc “chất tẩy rửa trung tính pha loãng với nước” rồi sau đó vắt khô khăn và lau.



Nếu nghi ngờ máy bị hỏng

| Trong những trường hợp như thế này | Nguyên nhân có thể nghĩ tới | Cách xử lý |
|--|--|----------------------|
| Khi sử dụng lần đầu sẽ tỏa ra mùi. | Nguyên nhân là do bộ phát nhiệt nóng lên chứ không phải là hỏng hóc. | Cứ tiếp tục sử dụng. |
| Không cảm nhận được hiệu quả của ion âm | Cũng có trường hợp khó phát huy được hiệu quả với những người sau đây: •Người tóc xoăn. •Người có tóc vào nếp nhất định khó đổi. •Người có tóc mảnh và mềm. •Người tóc ngắn. •Người có chất tóc ẩm. | |
| Bị hỏng hóc, hoặc phát sinh bất thường khác. | Ngừng sử dụng ngay lập tức, và thông báo với cửa hàng đã mua để được xử lý. | |