



ラボ用輸入機材専門メーカー
大阪ケミカル株式会社

ディスポーザブルカップ
品番：PN-M21

取扱説明書

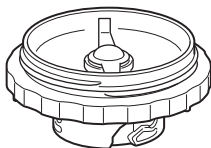
本製品は、OML-1/PN-M23・
OML-2/OML-2PL/PN-M40専用です。
単品では使用できません。
OML-1/OML-2/OML-2PLの取扱説明書を
必ずお読みいただき、正しくお使いください。

セット内容

ディスポーザブルカップ



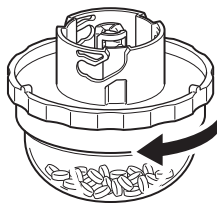
ディスポーザブルカップベース



取り付け・取り外し

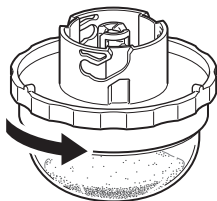
取り付け

カップに試料を入れ、カップベースを
図の矢印の方向に回して取り付けます。



取り外し

カップベースを図の矢印の方向に回して
取り外します。





注意

- 過度に硬い試料は、製品が破損する恐れがあるため、カップに4割以上入れないでください。また、モーターに負荷がかかり、故障を防ぐために運転が停止することがあります。
- 本製品は使い捨てですので、くり返し使用しないでください。

品質表示

ディスポーザブル
カップ

原料樹脂：ポリプロピレン
耐熱温度：75℃

ディスポーザブル
カップベース

原料樹脂：ポリプロピレン
耐熱温度：75℃

表示者 テスコム電機株式会社 長野県松本市和田4217-1

販売元：



ラボ用輸入機材専門メーカー
大阪ケミカル株式会社

〒530-0045

大阪府大阪市北区天神西町5-17 アクティ南森町2F

TEL：06-6311-1050 FAX：06-6311-1070

製造元：

テスコム電機株式会社

〒390-1242

長野県松本市和田4217-1