



ディスポーザブルベース  
品番：PN-M40

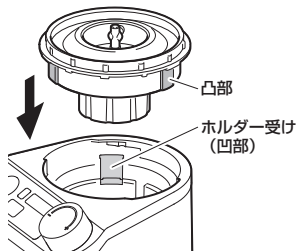
## 取扱説明書

本製品は、OML-2/OML-2PL/PN-M21  
専用です。単品では使用できません。  
OML-2/OML-2PLの取扱説明書を必ず  
お読みいただき、正しくお使いください。

### 取り付けかた

- 1 ディスポーザブルベースの凸部を、OML-2/OML-2PL本体のホルダー受けに合わせ差し込む。

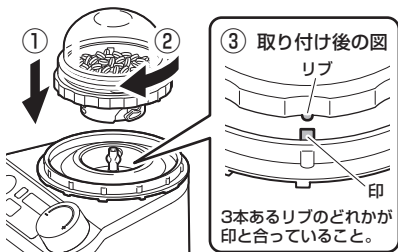
- 傾いていたり浮いていると、スイッチが入りません。



- 2 試料を入れたカップ (PN-M21) を取り付ける。

- ① ディスポーザブルベースにカップを乗せる。
- ② 図の矢印の方向に回してはめる。
- ③ カップのリブとベースの印があることを確認する。

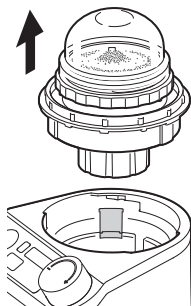
- 中心の軸が上手くはまらずカップが浮くときは、カップを軽く回しているとうりまします。



- 3 OML-2/OML-2PLのカップカバーをはめる。

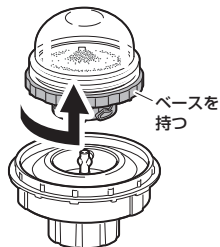
## 取り外しかた

- 1 カップカバーを外し、カップを  
ディスポーザブルベースごと本  
体から取り外す。



- 2 カップを図の矢印の方向に回し  
ながら、ディスポーザブルベ  
ースから取り外す。

- カップが開かないよう、カップベース  
を持って回してください。



販売元：



ラボ用輸入機材専門メーカー

**大阪ケミカル株式会社**

〒530-0045

大阪府大阪市北区天神西町5-17 アクティ南森町2F

TEL：06-6311-1050 FAX：06-6311-1070

製造元：

**テスコム電機株式会社**

〒390-1242

長野県松本市和田4217-1